

VIDANGE - REMPLISSAGE - PURGE CIRCUIT DE REFROIDISSEMENT

1. Vidange

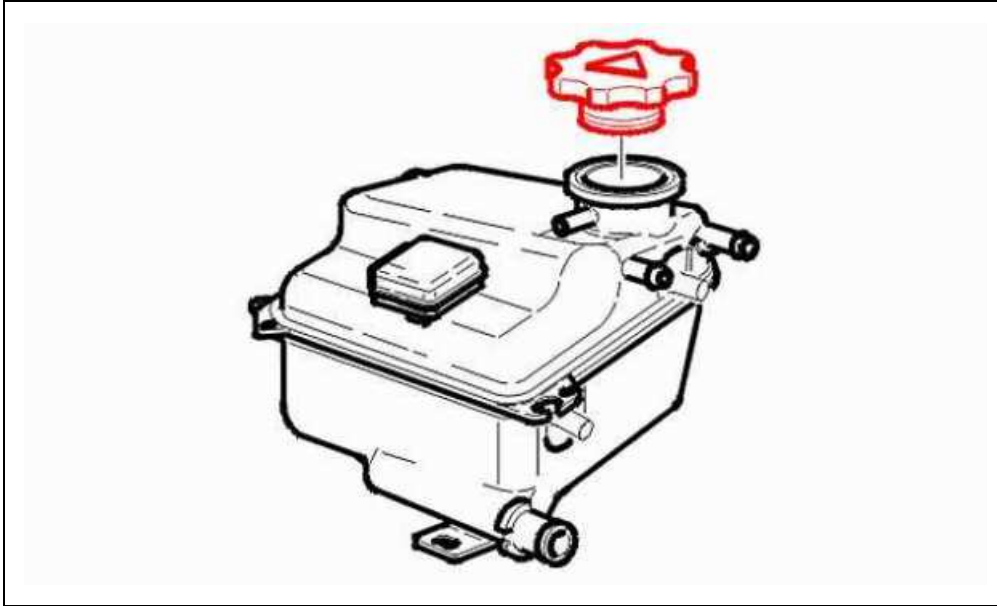


Figure : B1GK00QD

Déposer le bouchon (/) de la boîte de dégazage .

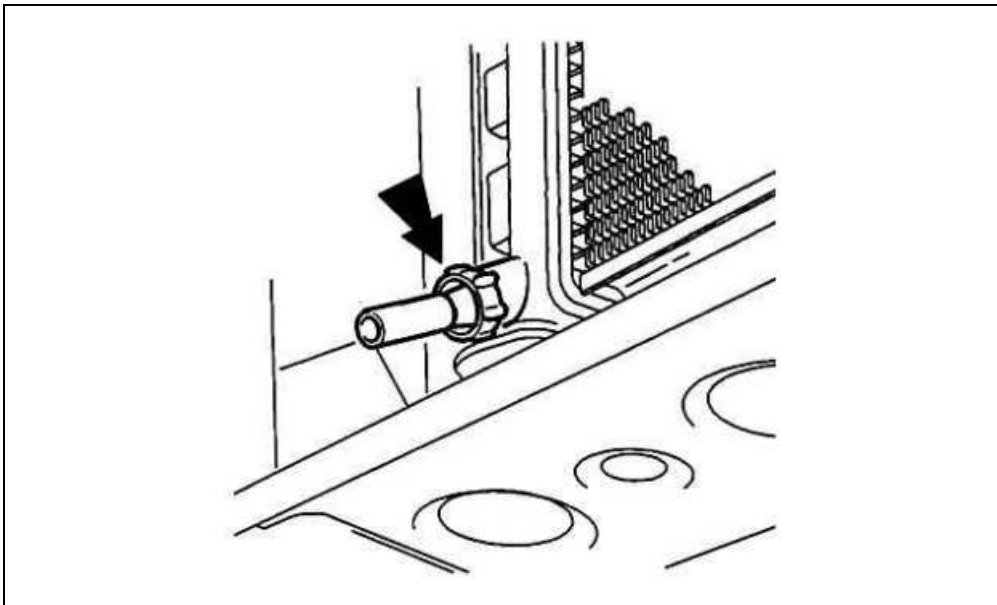


Figure : B1GK00RD

Vidanger le radiateur en ouvrant la vis de vidange (/).

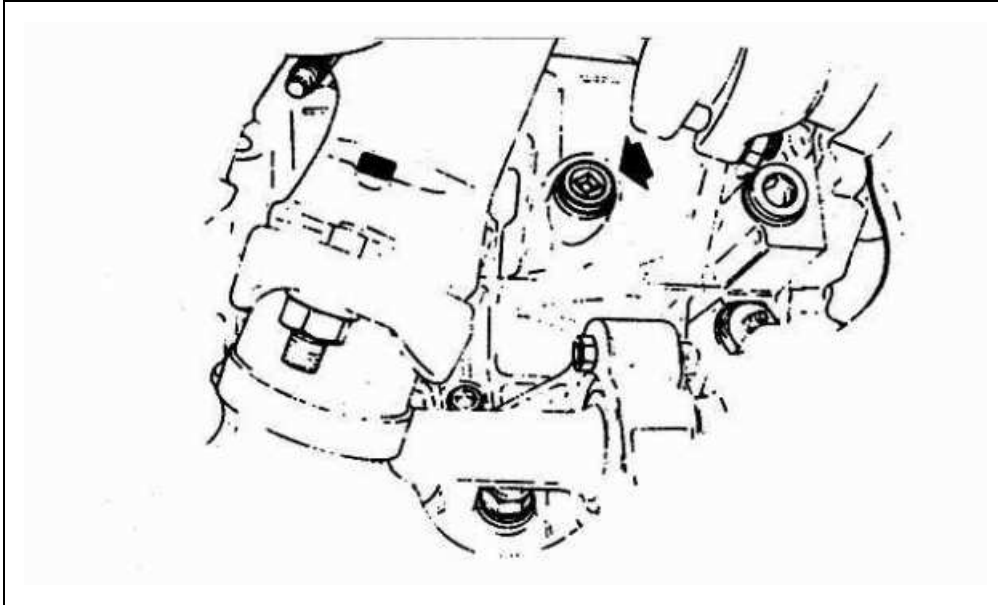


Figure : B1GK00SD

Vidanger le carter cylindres (bouchon de vidange).

2. Remplissage

Remplir le circuit de refroidissement.

Compléter le niveau dans la boîte de dégazage jusqu'au ras du bouchon de remplissage.

Reposer le bouchon (/) de la boîte de dégazage.

3. Purge

Démarrer le moteur sans accélérer et le laisser tourner au ralenti jusqu'à l'enclenchement des motoventilateurs.

Laisser tourner le moteur au ralenti pendant 15 minutes.

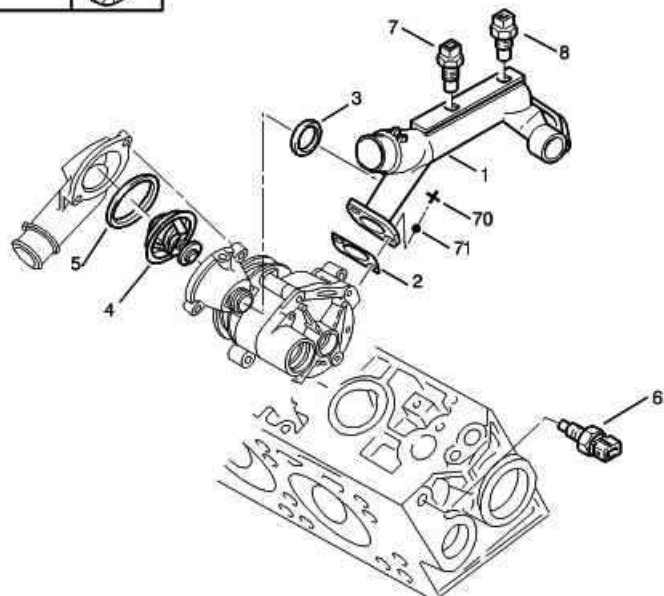
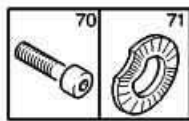
Arrêter le moteur et attendre son refroidissement (Contact mis - Les motoventilateurs tournent).

Compléter le niveau dans la boîte de dégazage jusqu'au ras du bouchon de remplissage.

Mettre en place le bouchon sur la boîte de dégazage et le serrer au 2ème cran.

23/07/11 13E90A

BOITIER EAU - THERMOCONTACT - SONDE



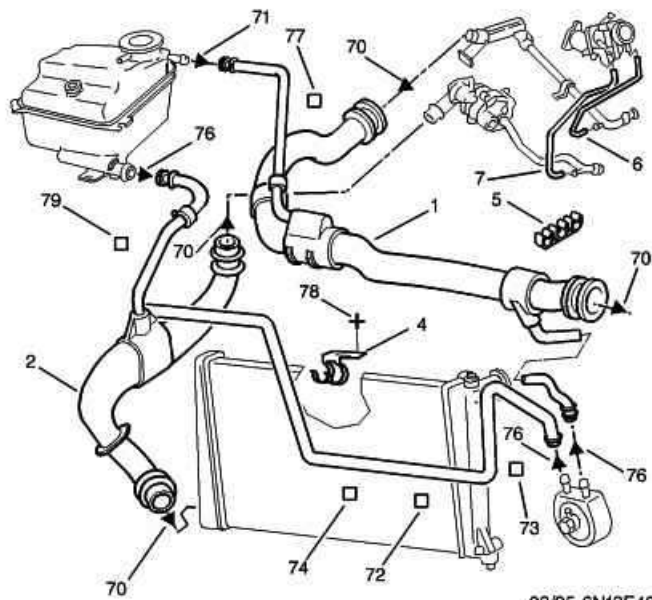
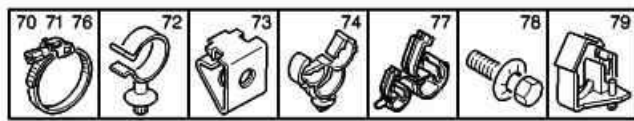
02/95 6N13E90A

01	1336 95	NFP	01	BOITIER SORTIE
02	1206 58	NFP	02	JOINT BOITE EAU
03	1206 66		01	JOINT TORIQUE DIAM 23,5 EP 3,5
04	1338 18		01	THERMOSTAT 78 DEG
05	1339 66		01	JOINT
06	0242 85		01	SONDE TEMP EAU 14X1,25 - 118 DEG - SANS REFRIGERATION
	1338 55		01	CAPTEUR TEMPER 14X125 HT 56,5 2V BITRON VIDEO - MR- - MARRON - REFRIGERATION
07	1920 C4		01	SONDE TEMP EAU DIAM 12X150
08	0242 76	NFP	01	SONDE TEMP EAU 14X1,25-48 NR- - NOIR - SANS REFRIGERATION
	1338 09		01	THERMISTANCE DIAM 14X125-110 DEG BE- - BLEU - REFRIGERATION
70	6913 93	RP 6928 02	04 01	VIS CHC DIAM 7X100-25
71	6962 50		04	RONDELLE ELAST 7X11,7-0,2

23/07/11 13E40A

DURIT RACCORD DE REFROIDISSEMENT

BVA ET MONT ECHANGEUR EAU/HUILE BV



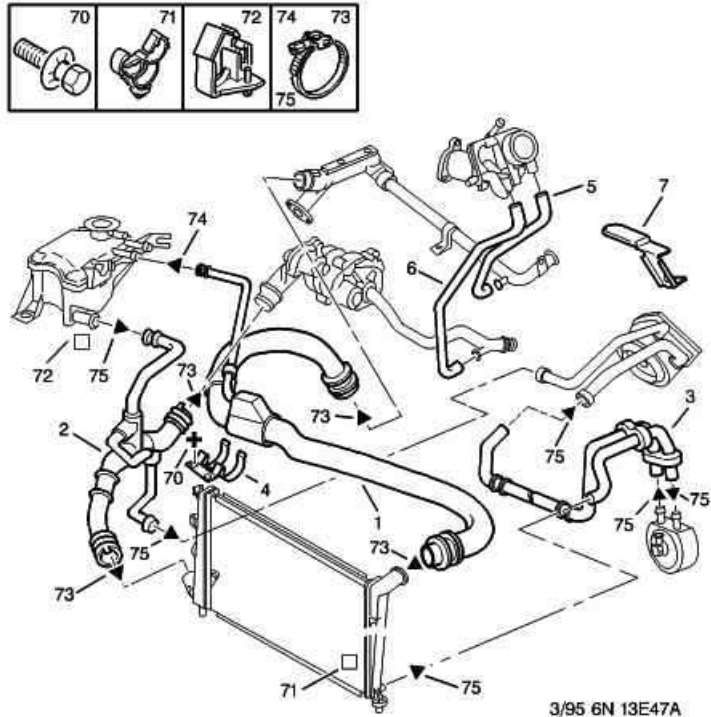
02/95 6N13E40A

01	1343 G2		01	RACCORD ENTREE
02	1351 J5	NFP	01	RACC SORTIE EAU - JUSQU'A OPR 07091
	1351 W6	NFP	01	- DEPUIS OPR 07092
04	1359 09	NFP	01	BRIDE MAINTIEN
05	6994 67		02	AGRAFE DIAM 23-25 + 6994 91 (1)
06	1351 84	NFP	01	RACCORD 2 VOIES - SANS ANTIPATINAGE
07	1351 85	NFP	01	RACCORD 2 VOIES - SANS ANTIPATINAGE
70	6981 L2		01	COLLIER METAL 30X60X9
71	6981 N1		01	COLLIER METAL DIAM 12 A 22 LARG 9
72	6997 13	NFP	01	AGRAFE DIAM 20
73	6992 A8		01	AGRAFE 1,5-3--6,5
74	6995 CX		03	AGRAFE DIAM 15-25
76	6981 N3		01	COLLIER METAL DIAM 20 A 35 LARG 9
77	6467 27		01	AGRAFE DIAM 13-28
78	6922 54		01	VIS TH RDL DIAM 6X100-20
79	6997 11		01	AGRAFE DIAM 14

23/07/11 13E47A

DURIT RACCORD DE REFROIDISSEMENT

BVA ET MONT ECHANGEUR SUR MOT ET BV DEPUIS DATE 19950501



01	1343 G2		01	RACCORD ENTREE
02	1351 A4	NFP	01	RACC SORTIE EAU - JUSQU'A OPR 07091
	1351 W4	NFP	01	RACCORD 3 VOIES - DEPUIS OPR 07092
03	1307 FS	NFP	01	RACCORD EAU
04	1359 09	NFP	01	BRIDE MAINTIEN
05	1351 84	NFP	01	RACCORD 2 VOIES - SANS ANTIPATINAGE
06	1351 85	NFP	01	RACCORD 2 VOIES - SANS ANTIPATINAGE
07	6555 S2		01	SUPPORT
70	6922 54		02	VIS TH RDL DIAM 6X100-20
71	6995 CX		03	AGRAFE DIAM 15-25
72	6997 11		01	AGRAFE DIAM 14
73	6981 L2		04	COLLIER METAL 30X60X9
74	6981 N1		01	COLLIER METAL DIAM 12 A 22 LARG 9
75	6981 N3		05	COLLIER METAL DIAM 20 A 35 LARG 9