

605

Ref : 321-D-02/93

AIRBAG GURTSTRAMMER

KONTROLLEN
INSTANDSETZUNGEN
EINSTELLUNGEN

Abzulegen im Ordner Kontrollen - Instandsetzungen - Einstellungen



AUTOMOBILES
PEUGEOT

DIRECTION DES SERVICES APRÈS-VENTE

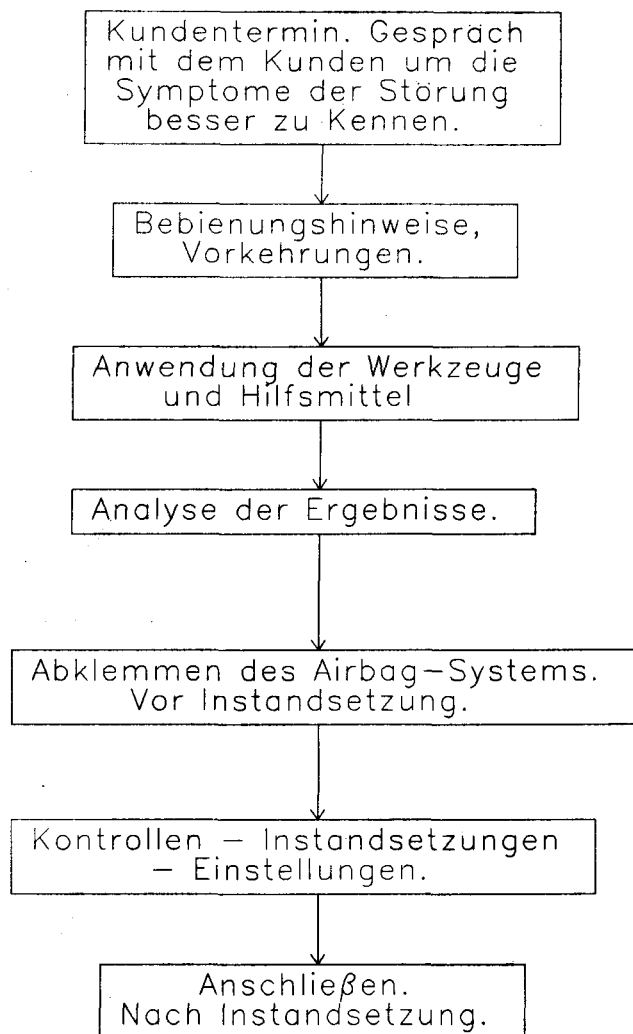
Inhalt

SCHUTZ- UND SICHERHEITSVORRICHTUNGEN	S 1
VORGEHENSWEISE BEI DER INSTANDSETZUNG AIRBAG	S 1
BEBIENUNGSHINWEISE, VORKEHRUNGEN AIRBAG	S 1
ANWENDUNG WERKZEUGE UND HILFSMITTEL	S 4
ANALYSE DER ERGEBNISSE AIRBAG	S 5
KONTROLLE ANPRALLSENSOREN (AIRBAG)	S 8
KONTROLLE LENKRAD-MODUL	S 14
KONTROLLE TESTKONTROLLAMPE V 6560	S 18
SCHALTPLÄNE AIR-BAG	S 22
VORBEREITUNG ZUR KONTROLLE STEUERGERAT (AUSLÖSEGERÄT)	S 25
AUSBAU - EINBAU STEUERGERAT (AUSLÖSEGERÄT)	S 28
AUSBAU - EINBAU INSTRUMENTENTAFEL - AIRBAG	S 30
AUSBAU - EINBAU LENKRAD-MODUL - DREHKONTAKT	S 31
AUSBAU - EINBAU ANPRALLSENSOR RECHTS ODER LINKS (AIRBAG)	S 34
AUSBAU - EINBAU SICHERHEITSGURT MIT GURTSTRAMMER	S 35
VERSCHROTTUNG AIR-BAG SYSTEM UND PYROTECHNISCHE SICHERHEITSGURTE	S 39

SCHUTZ- UND SICHERHEITSVORRICHTUNGEN

VORGEHENSWEISE BEI DER INSTANDSETZUNG AIRBAG

Achtung : Für die Fehlersuche in diesem System muß unbedingt die nachstehende Reihenfolge eingehalten werden.



BEBIENUNGSHINWEISE, VORKEHRUNGEN AIRBAG

Achtung : Für alle Arbeiten an Instrumententafel, Lenksäule, Airbag-System sowie für alle besonderen Schweiß- oder Ausbeularbeiten. Airbag-System abklemmen.

Vorsicht : Wenn für die Fehlersuche im System ein Meßgerät unter Spannung verwendet wird, kann das Lenkrad-Modul auslösen

Vorsicht : Vor der Verwendung eines Ohmmeters oder eines anderen Meßgeräts unter Spannung, zur Kontrolle von Bauteilen und elektrischen Leitungen des Systems, muß grundsätzlich das Lenkrad-Modul abgeklemmt werden

Vorsicht : Das Lenkrad-Modul kann auslösen, wenn die im vorliegenden Handbuch beschriebenen Anweisungen und Prüfverfahren nicht genau befolgt werden

Vorsicht : Messungen dürfen auf keinen Fall am Lenkrad-Modul vorgenommen werden

Ein Ohmmeter kann für Widerstandsmessungen verwendet werden, wenn die Prüfvorrichtung (-).1206 anstelle des Lenkrad-Moduls angeschlossen wird.

Die Instandsetzung oder Reparaturverbindung von elektrischen Leitungen ist absolut unzulässig.

Achtung : Bei Austausch eines Steuergeräts oder eines Lenkrad-Moduls ist das fehlerhafte Teil in der Originalverpackung einzusenden.

SCHUTZ- UND SICHERHEITSVORRICHTUNGEN

Nicht abklemmen:

- die Batterie bei laufendem Motor
- das Steuergerät bei eingeschalteter Zündung

Vor dem Anschluß eines Steckers überprüfen:

- Zustand der einzelnen Kontakte (Verformung, Oxidation ...)
- Vorhandensein der Dichtung
- Vorhandensein und Zustand der mechanischen Verriegelung

Bei Prüfungen der elektrischen Anlage:

- die Batterie muß korrekt geladen sein
- niemals eine Spannungsquelle über 16V verwenden
- Niemals eine Prüflampe verwenden
- keinen Lichtbogen erzeugen

1 - ABKLEMMEN DES AIRBAG-SYSTEMS:

Fahrtschalter ausschalten.

Alle mit Mikroprozessoren bestückten Geräte ausschalten.

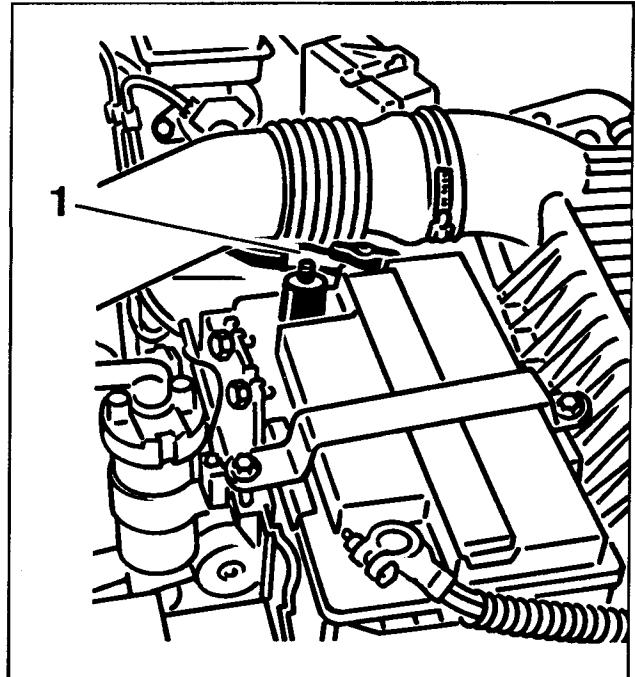


Bild : 1

Minuskabel (1) der Batterie abklemmen.

Minuskabel und Minuspol schützen, um jeden Kontakt auszuschließen.

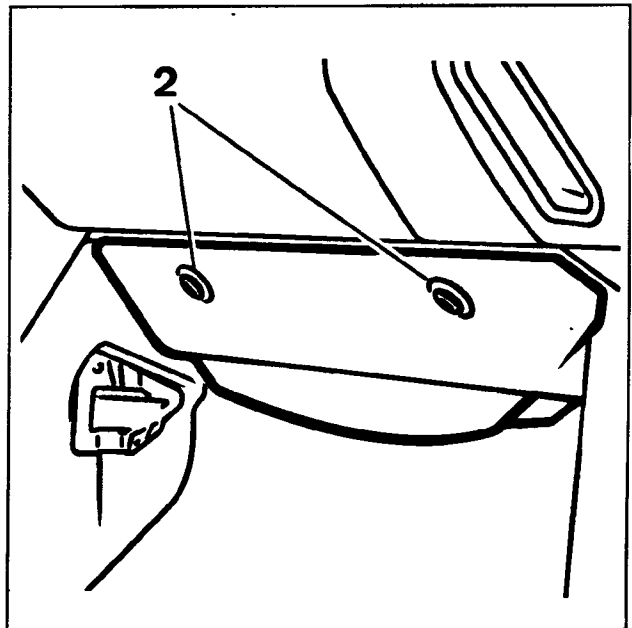


Bild : 2

Die Befestigungen (2) um eine viertel Umdrehung drehen.

Die Verkleidung unter dem Armaturenbrett ausbauen.

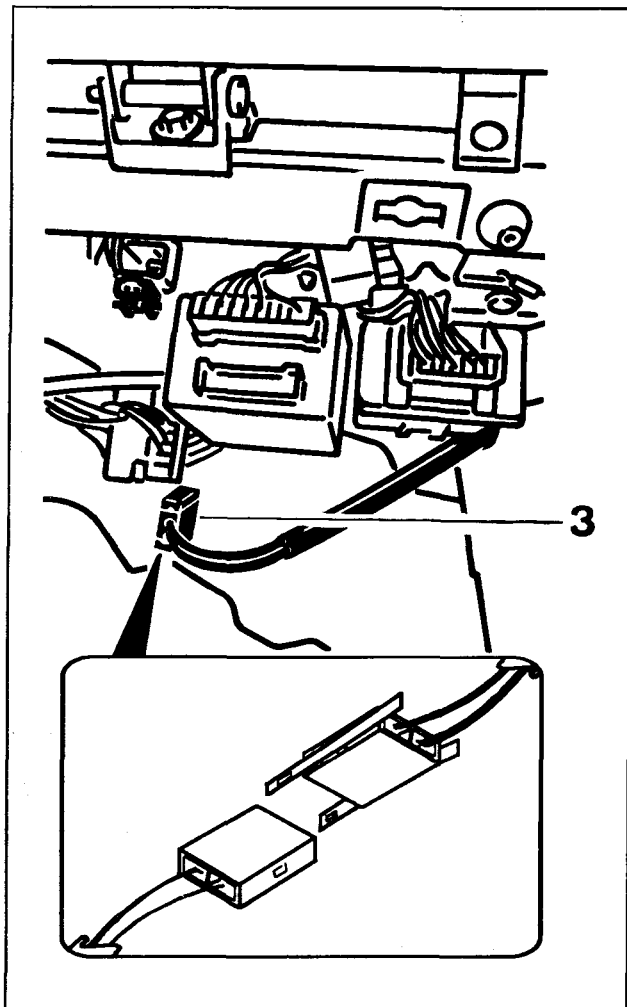


Bild : 3

Den zweipoligen orangenen Stecker 2V OR (3) abklemmen, hierzu gegen die Verriegelungslaschen drücken, und die Steckverbindung durch Zug trennen.

Vorsicht : Nach Abklemmen der Batterie entladen sich die Kondensatoren des Airbag-Steuergeräts in 30 Minuten. Nachdem die Kondensatoren die Auslösung zulassen, muß unbedingt der zweipolige orange Stecker 2V OR (3) vom Kabel des Lenkrad-Moduls abgeklemmt werden

2 - ANSCHLIEßEN:

Achtung : Die Umgebung des Lenkrads muß frei sein (keine Gegenstände oder Insassen in diesem Bereich).

Motor abstellen , den Stecker 2V OR anschließen.

Minuskabel der Batterie anschließen.

Vom Beifahrersitz aus den Fahrtschalter einschalten.

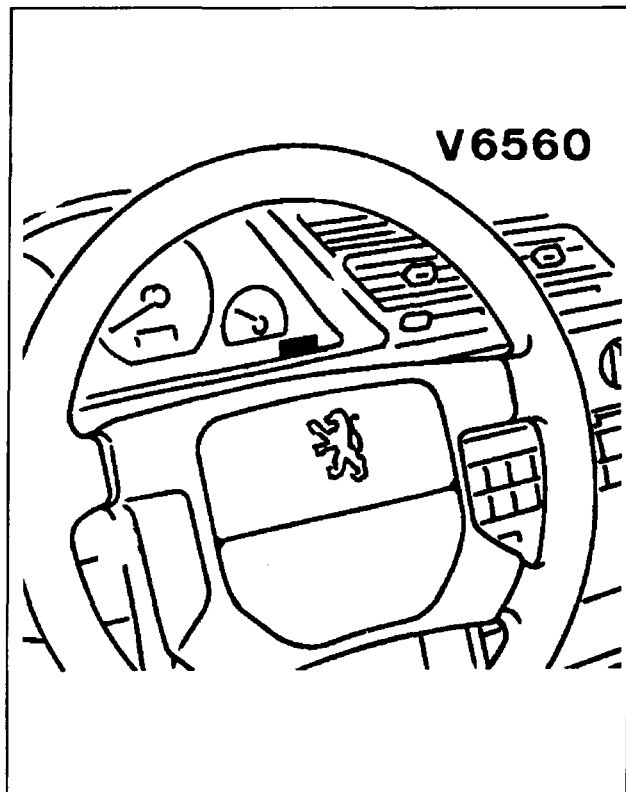


Bild : 4

Funktion der Warn- und Prüfleuchte V 6560 kontrollieren.

Wenn die Leuchte weiter brennt, Löschung der Fehler durchführen.

Hinweis : Es können die ursprünglichen Fehler erscheinen oder der vorübergehende Fehler "Stromkreisunterbrechung Lenkrad-Modul", wenn der Fahrtschalter bei abgeklemmtem zweipoligem orangenen Stecker 2V OR eingeschaltet wurde.

SCHUTZ- UND SICHERHEITSVORRICHTUNGEN

ANWENDUNG WERKZEUGE UND HILFSMITTEL

1 - TEP 92

Mit folgenden Funktionen:

- Kabeltest
- die Abfrage der Störungen
- Löschung der Fehler

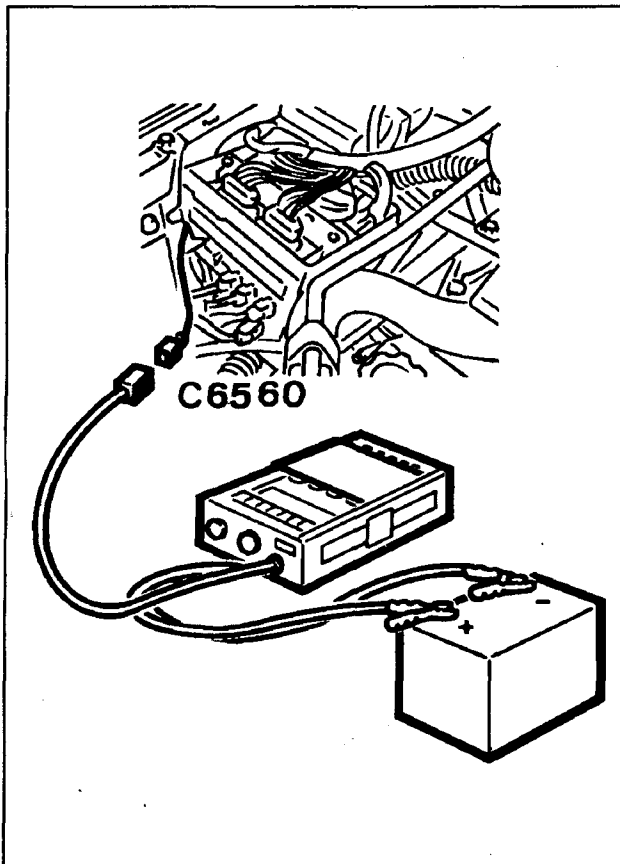


Bild : 1

Prüfgerät TEP 92 am Airbag-Prüfstecker C6560 anschließen.

2 - TAD4.99, DIAGNOSEPRÜFSTAND SAGEM, DIAGNOSEPRÜFSTAND SOURIAU:

Mit folgenden Funktionen:

- Anzeige der Fehlercodes
- Löschung der Fehlercodes

Anschluß am Prüfstecker C6560.

3 - PRÜFGERÄT:

Die Prüfvorrichtung (-)1206 besitzt denselben Widerstand und denselben Stecker wie das Lenkrad-Modul 6565.

Die Prüfvorrichtung (-)1206 ermöglicht:

- Erleichterung der Fehlersuche
- Vermeidung von Fehlercodes beim Fahren ohne Lenkrad-Modul
- Funktionskontrolle des Systems nach Instandsetzung

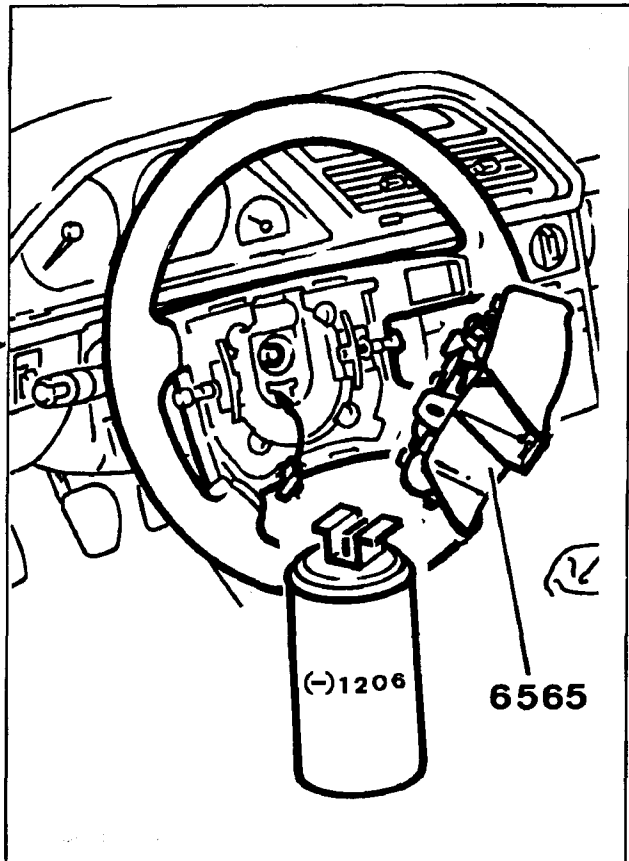


Bild : 2

Anschluß:

- Airbag-System abklemmen
- das Modul 6565 ausbauen
- Die Prüfvorrichtung (-)1206 anschließen
- Anschließen

SCHUTZ- UND SICHERHEITSVORRICHTUNGEN

ANALYSE DER ERGEBNISSE AIRBAG

Vorsicht : Nachdem das Steuergerät die Störungen entdeckt hat, zeigt die Selbstdiagnose an, daß eine Funktion gestört ist. Der Fehler kann beim betroffenen Bauteil, bei seinen Anschlüssen oder beim Steuergerät selbst liegen

1 - ES WERDEN FEHLERCODES ANGEZEIGT:

Die Abfrage der Fehlertextmeldungen erfolgt durch das mobile Prüfgerät TEP 92.

Vorsicht : Das Prüfgerät TEP 92 zeigt auch an, ob es sich um einen andauernden Fehler oder einen vorübergehenden Fehler handelt . Bei allen vorübergehenden Fehlern zunächst die Anschlüsse überprüfen

Die Abfrage der Fehlercodes erfolgt mit einem der nachstehenden Prüfgeräte:

- Eigendiagnoseprüfgerät TAD 99
- Eigendiagnoseprüfgerät TAD 4-99
- Diagnoseprüfstand SAGEM
- Diagnoseprüfstand SOURIAU

Fehler ablesen

	TEP 92 : Anzeichen auf Bildschirm des TEP 92	Dauerhafte Störung	Vorübergehende Störung
Anprallsensor rechts	Widerstand an Masse zu hoch	15	47
Anprallsensor rechts	Stromkreis unterbrochen	14	46
Anprallsensor rechts	Fehlauslösung - Kurzschluß an + Batterie - Streuung gegen + Batterie - Streuung gegen Masse - Kabel-Widerstand zu hoch	13 - 15	45 - 47
Anprallsensor links	Widerstand an Masse zu hoch	21	53
Anprallsensor links	Stromkreis unterbrochen	17	52
Anprallsensor links	Fehlauslösung - Kurzschluß an + Batterie - Streuung gegen + Batterie - Streuung gegen Masse - Kabel-Widerstand zu hoch	16 - 21	51 - 53
Lenkrad-Modul	Widerstand an Masse zu hoch	22 - 23 - 25	54 - 55 - 57
Lenkrad-Modul	Stromkreis unterbrochen	24	56
Testkontrollampe	Glühfaden schadhaft	37	72
Testkontrollampe	Kurzschluß		
Batterie	Batteriespannung zu niedrig	41	73
Steuergerät	Ersetzen	42 - 44	74 - 76

Hinweis : Die Codes 45, 51 können bedeuten: Sensor austauschen , Das Prüfgerät TEP 92 zeigt den Fehler als Textmeldung an.

SCHUTZ- UND SICHERHEITSVORRICHTUNGEN

2 - KEINE DATENÜBERTRAGUNG ZWISCHEN AIRBAG-STEUERGERÄT UND PRÜFGERÄTEN:

Funktion der Airbag-Warnleuchte V 6560 überprüfen.

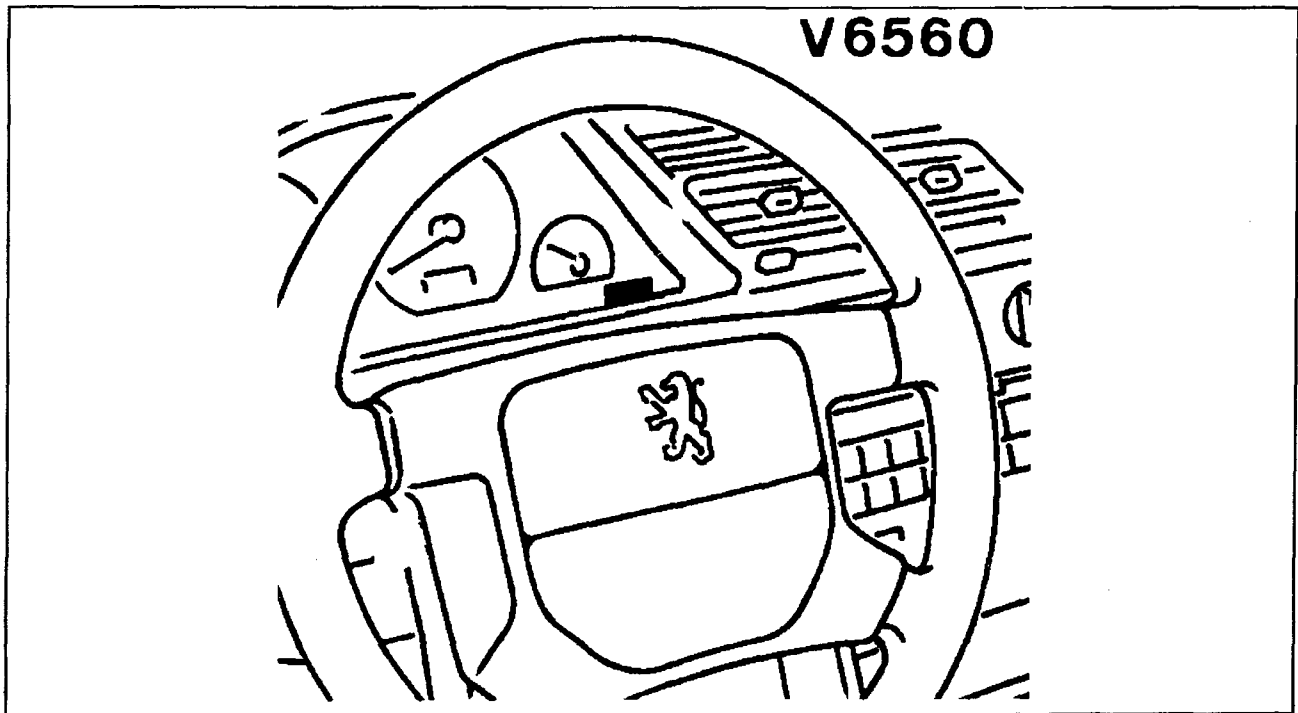


Bild : 1

Normale Funktion der Warnleuchte.

Dauer + und über Zündung : Die Airbag-Warnleuchte V 6560 leuchtet auf und erlischt wieder.

Bei + Anlasser:

- Die Airbag-Warnleuchte V 6560 leuchtet erneut auf und erlischt wieder
- Die Warnleuchte brennt weiter, wenn Fehler vorliegen

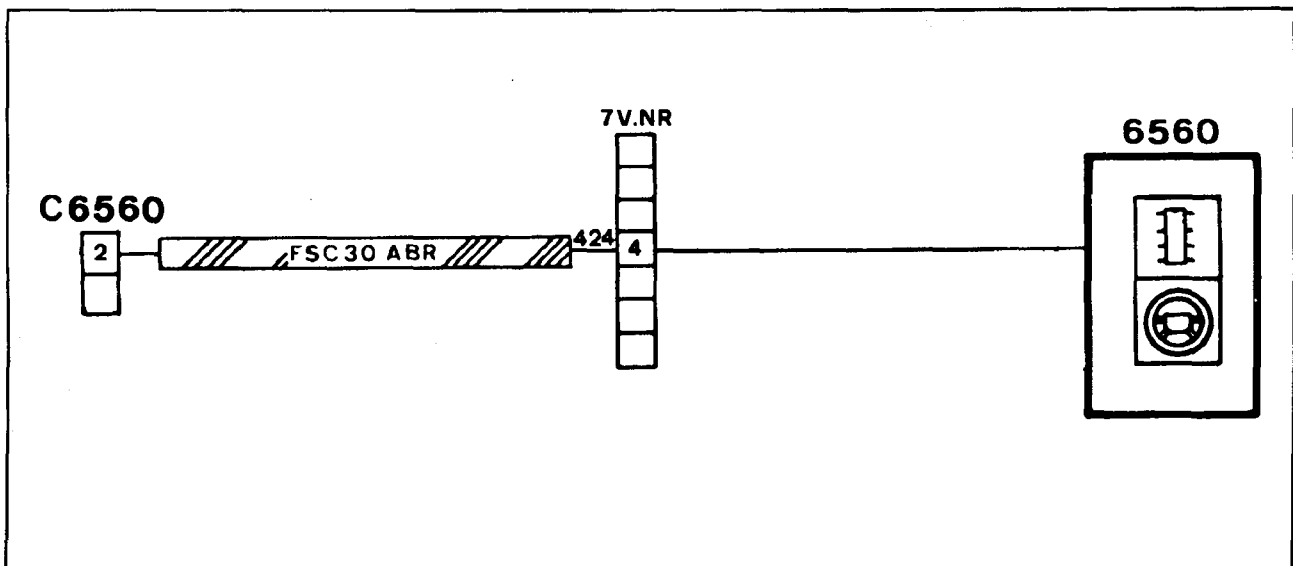


Bild : 2

Aus der Funktion der Airbag-Warnleuchte V 6560 ergeben sich zwei Möglichkeiten.

1. Fall : Die Airbag-Warnleuchte V 6560 leuchtet auf.

Diagnosekette kontrollieren.

SCHUTZ- UND SICHERHEITSVORRICHTUNGEN

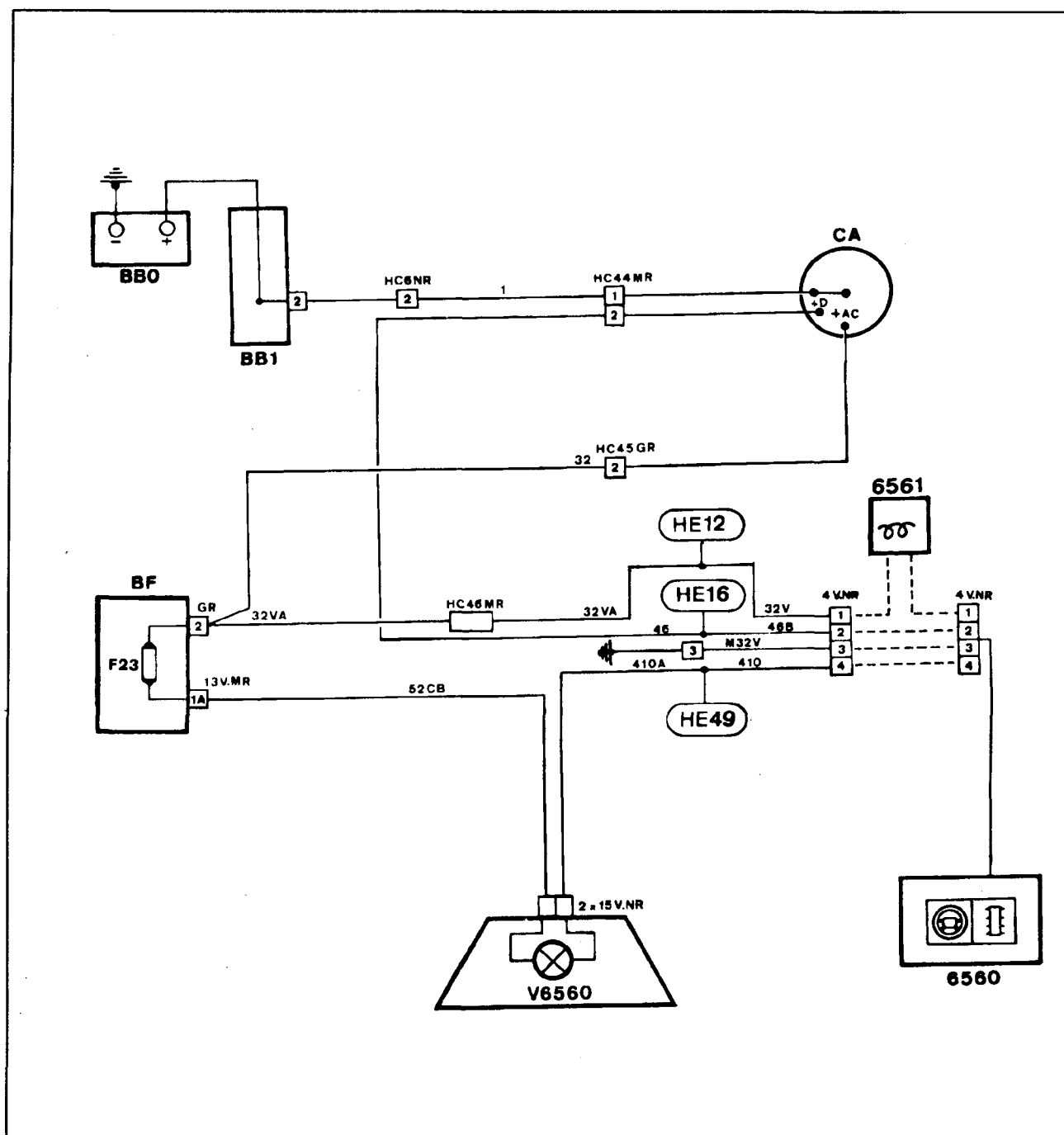


Bild : 3

2. Fall : Die Airbag-Warnleuchte V 6560 leuchtet nicht auf.

Kontrollieren:

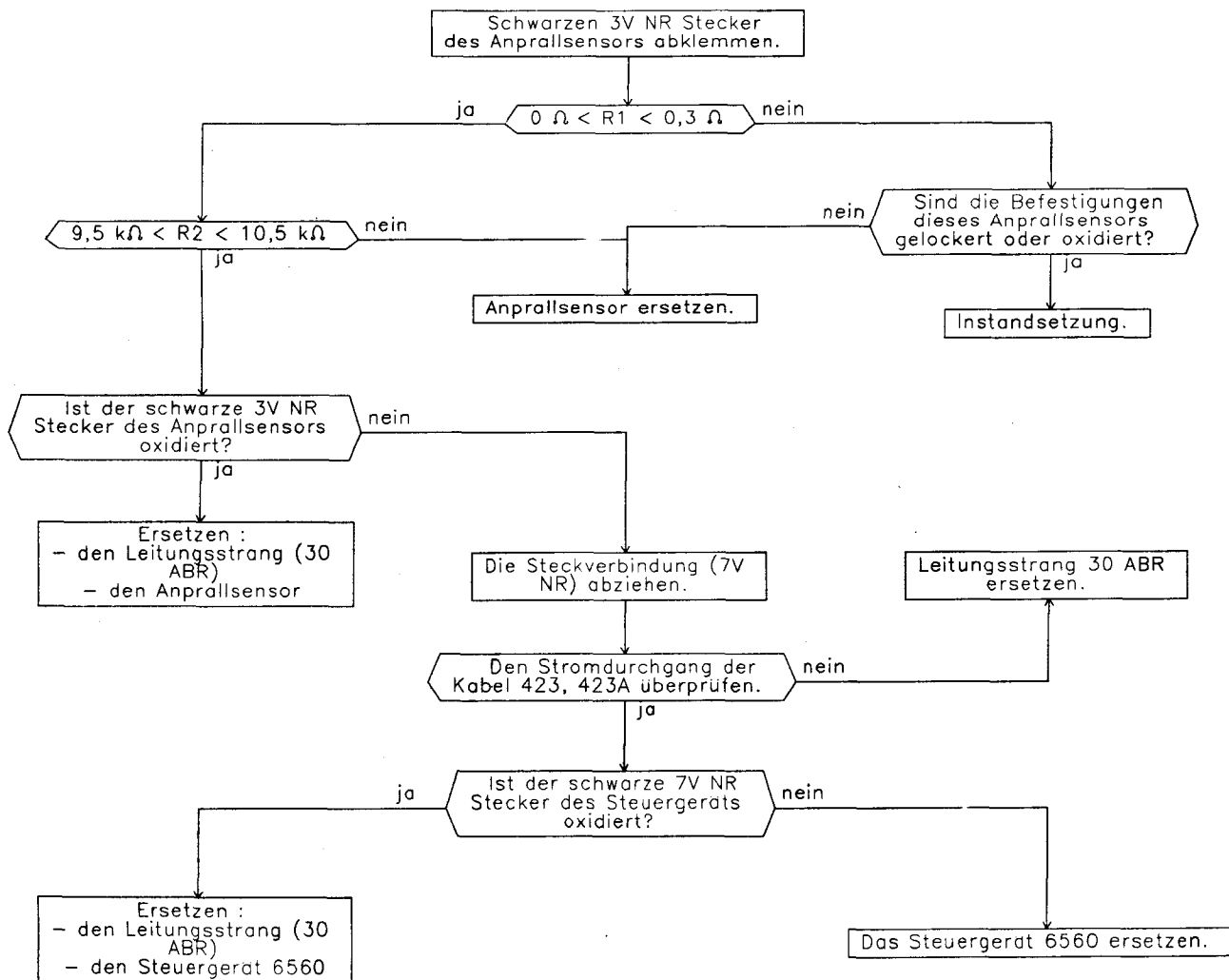
- Die Stromversorgung des Steuergeräts mit + nach Fahrtschalter
- die Stromversorgung des Steuergeräts mit + Anlasser
- die Masseleitung M 32V
- die Funktion der Airbag-Warnleuchte V 6560

SCHUTZ- UND SICHERHEITSVORRICHTUNGEN

KONTROLLE ANPRALLSENSOREN (AIRBAG)

1 - WIDERSTAND AN MASSE ZU HOCH:

Voraussetzung : Motor abstellen.



SCHUTZ- UND SICHERHEITSVORRICHTUNGEN

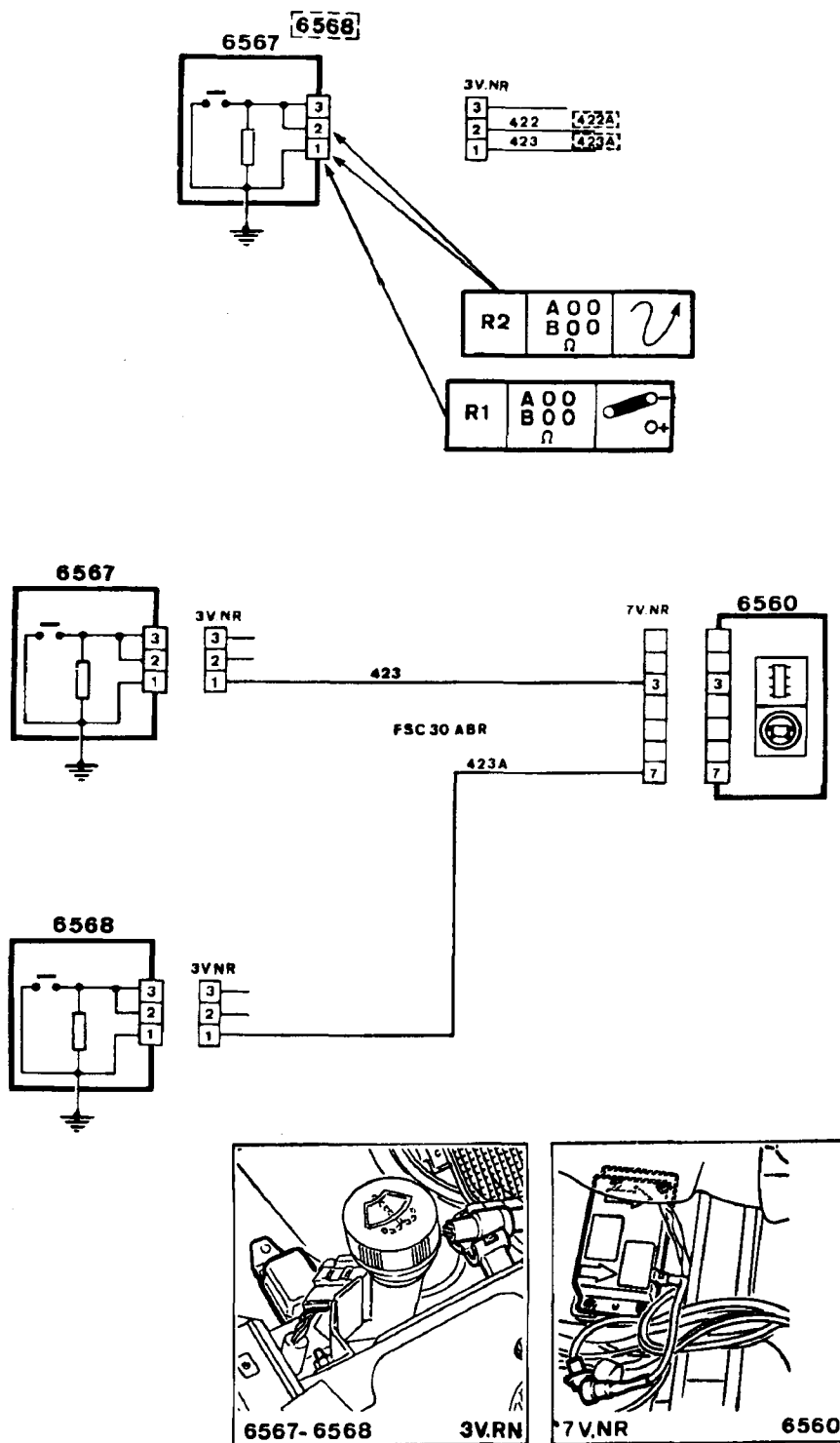


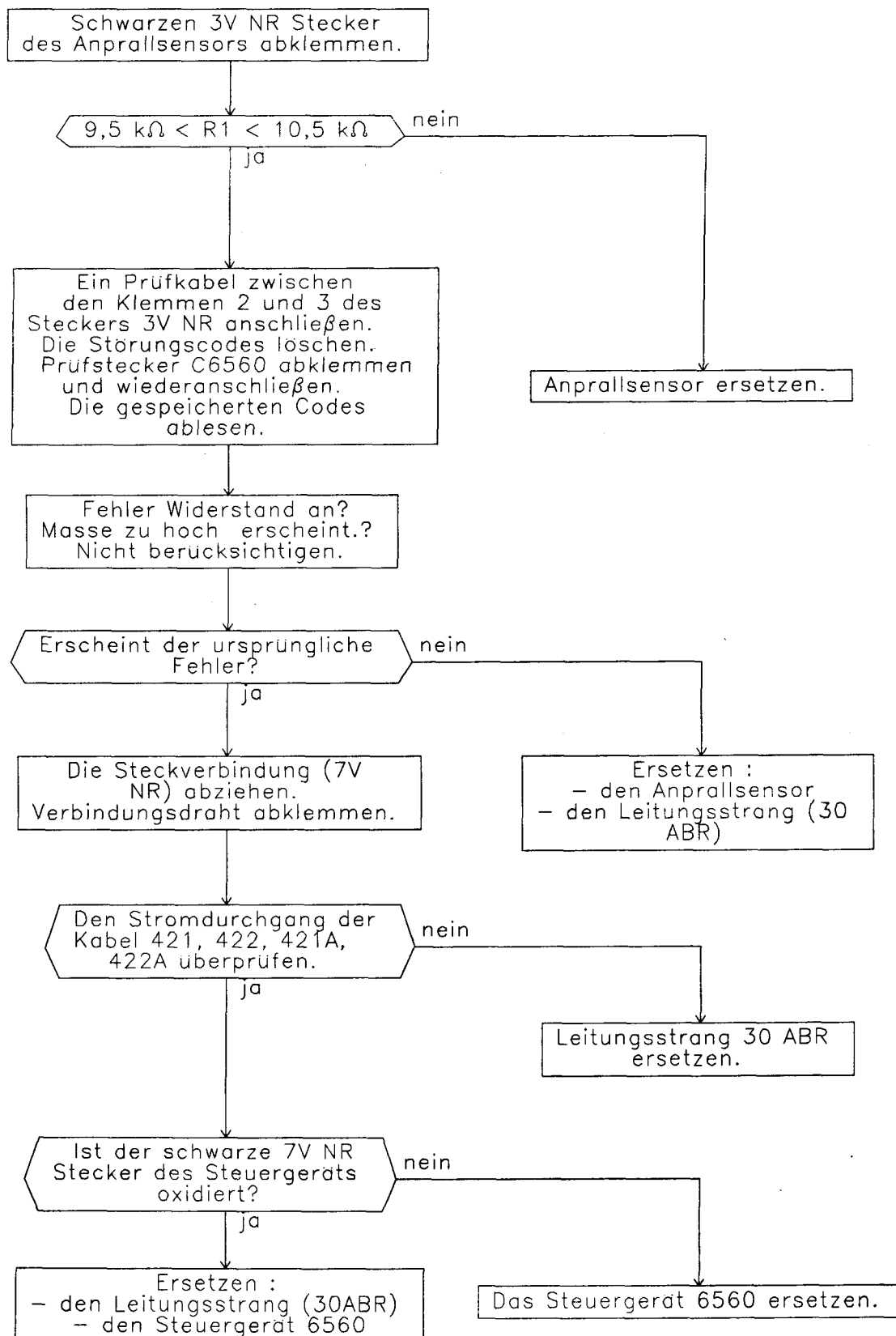
Bild : 1

SCHUTZ- UND SICHERHEITSVORRICHTUNGEN

2 - STROMKREIS UNTERBROCHEN:

Voraussetzung:

- Motor abstellen
- Stecker der Anprallsensoren und des Steuergeräts sitzen richtig in ihren verriegelbaren Halterungen



SCHUTZ- UND SICHERHEITSVORRICHTUNGEN

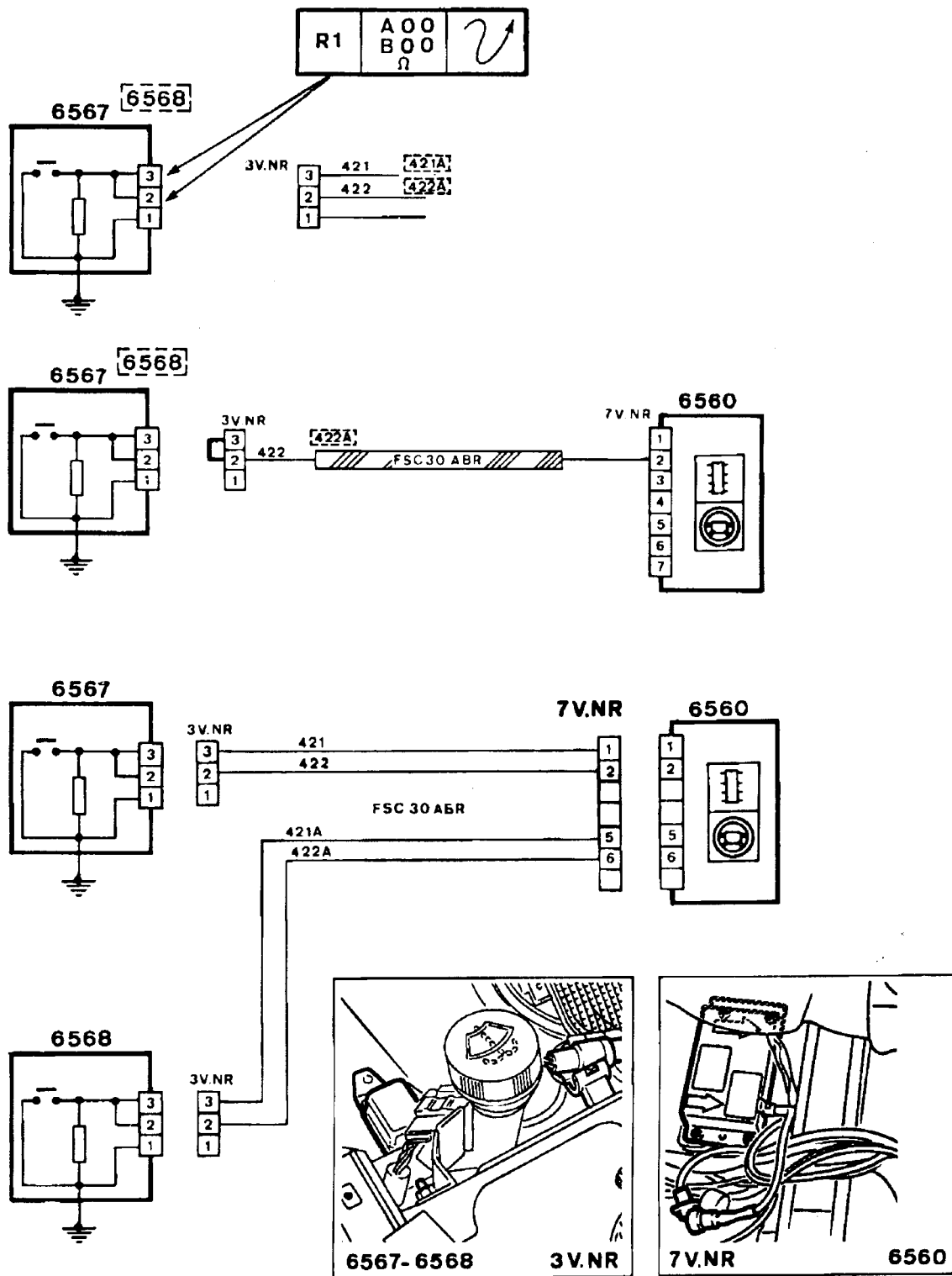
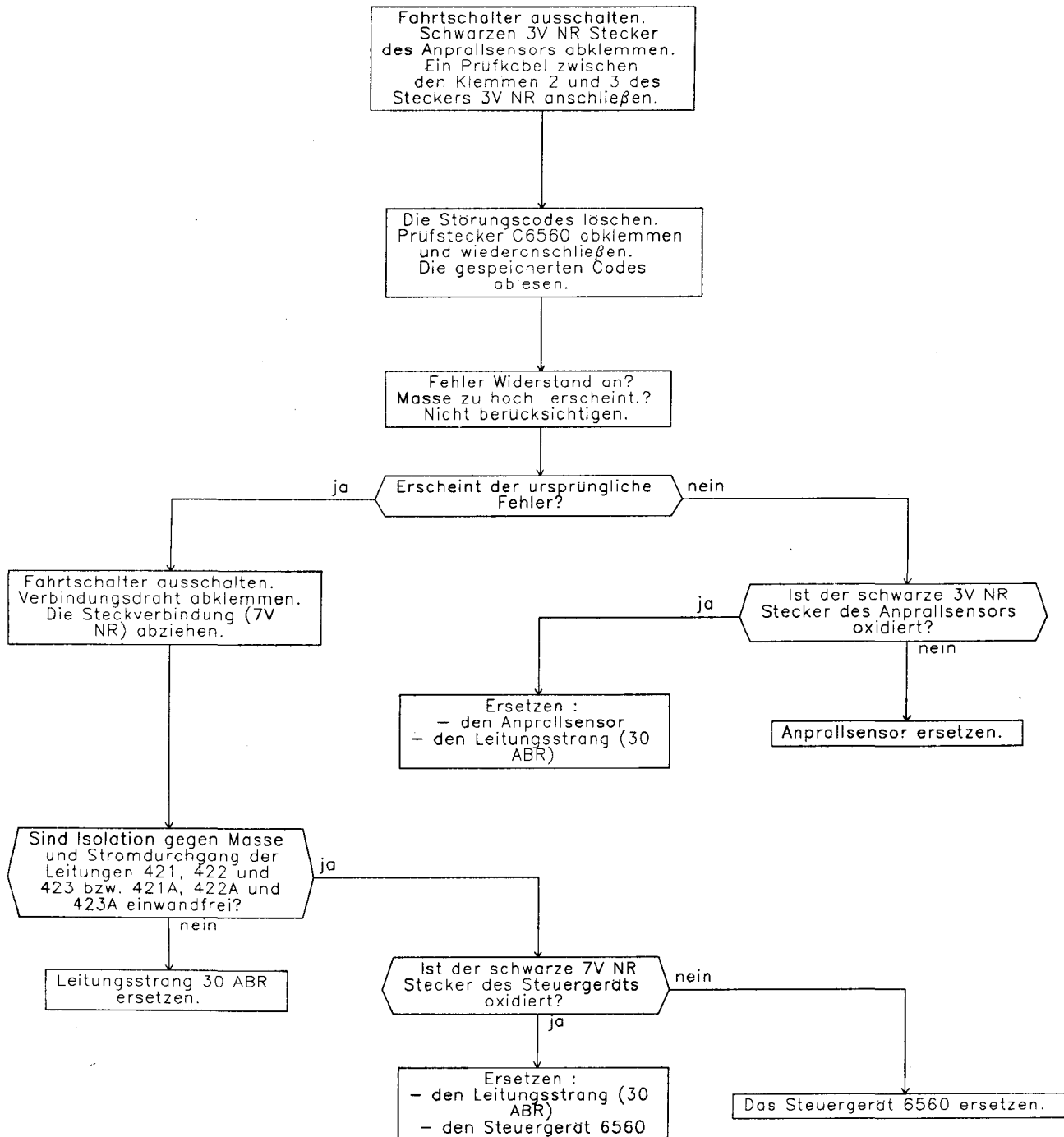


Bild : 2

SCHUTZ- UND SICHERHEITSVORRICHTUNGEN

3 - KONTROLLE - FEHLAUSLÖSUNG , KURZSCHLUß AN + BATTERIE , STREUUNG GEGEN + BATTERIE , STREUUNG GEGEN MASSE , KABEL-WIDERSTAND ZU HOCH:



SCHUTZ- UND SICHERHEITSVORRICHTUNGEN

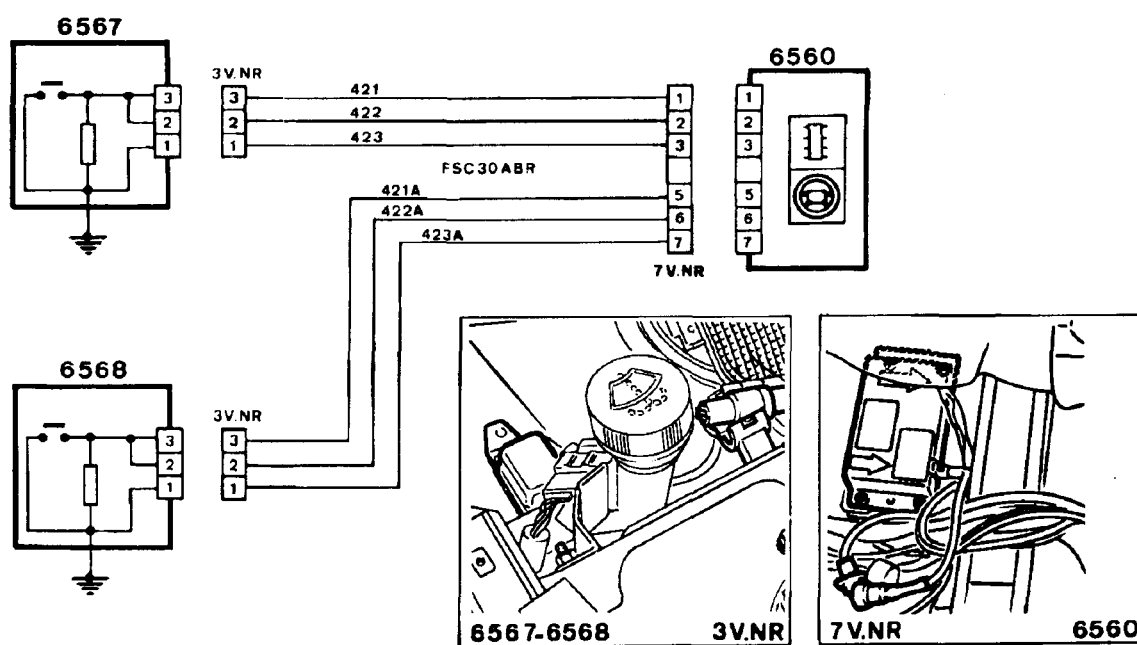
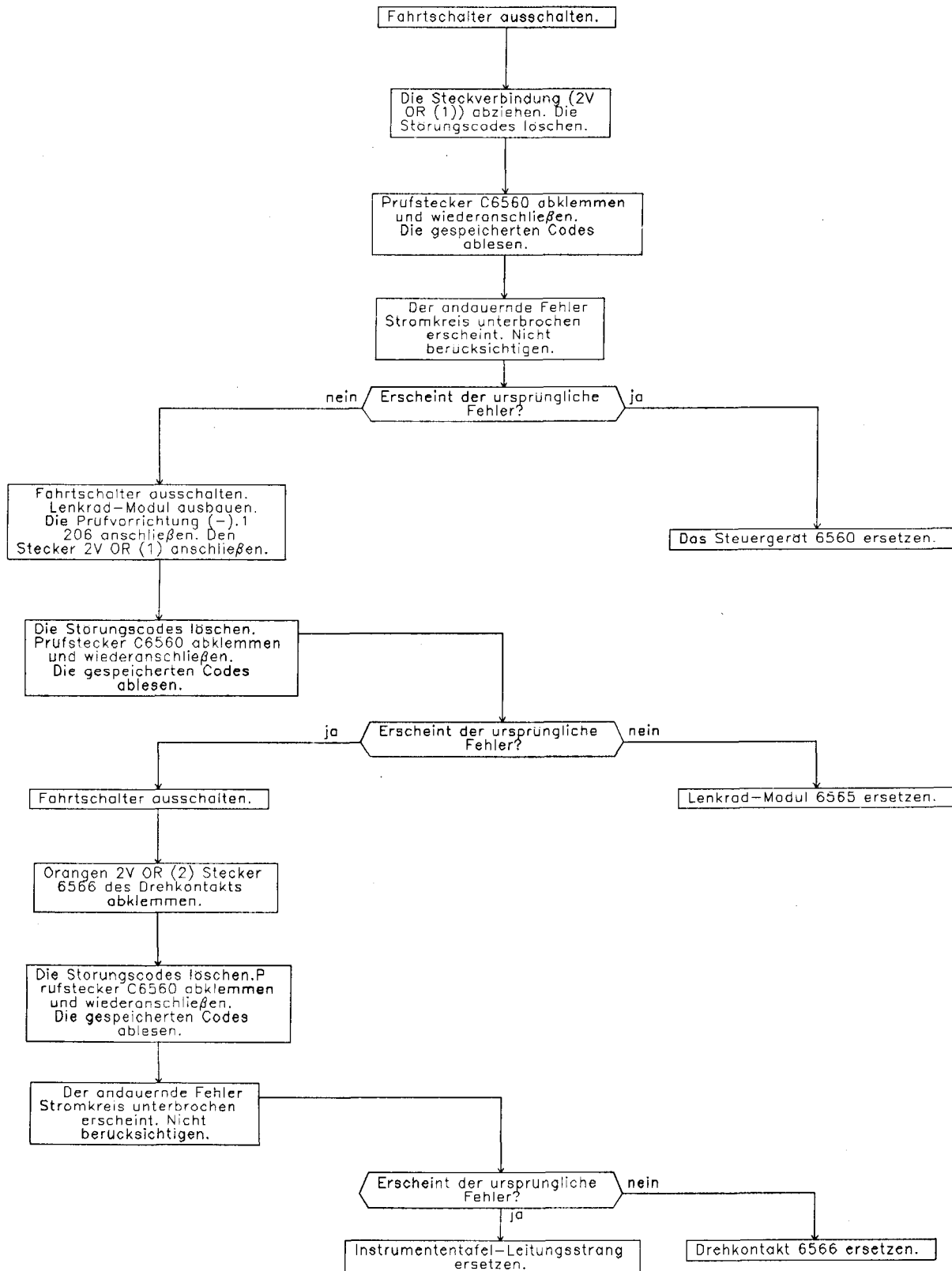


Bild : 3

KONTROLLE LENKRAD-MODUL

1 - STREUUNG GEGEN + BATTERIE, STREUUNG GEGEN MASSE,
KURZSCHLUß AN + BATTERIE, KURZSCHLUß AN MASSE, WIDERSTAND ZU
GERING, WIDERSTAND ZU HOCH:



SCHUTZ- UND SICHERHEITSVORRICHTUNGEN

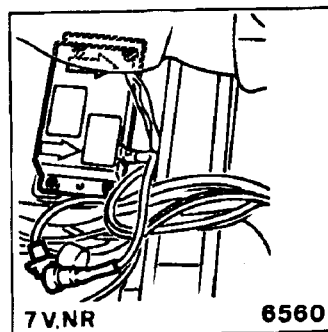
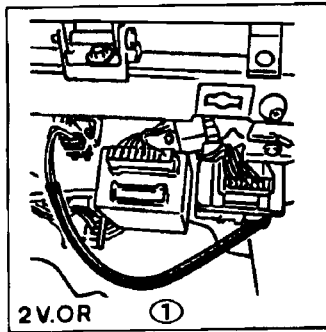
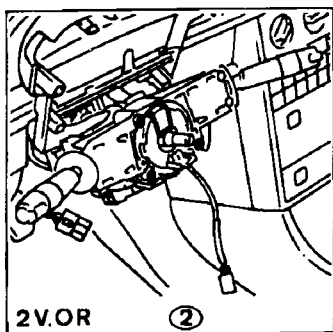
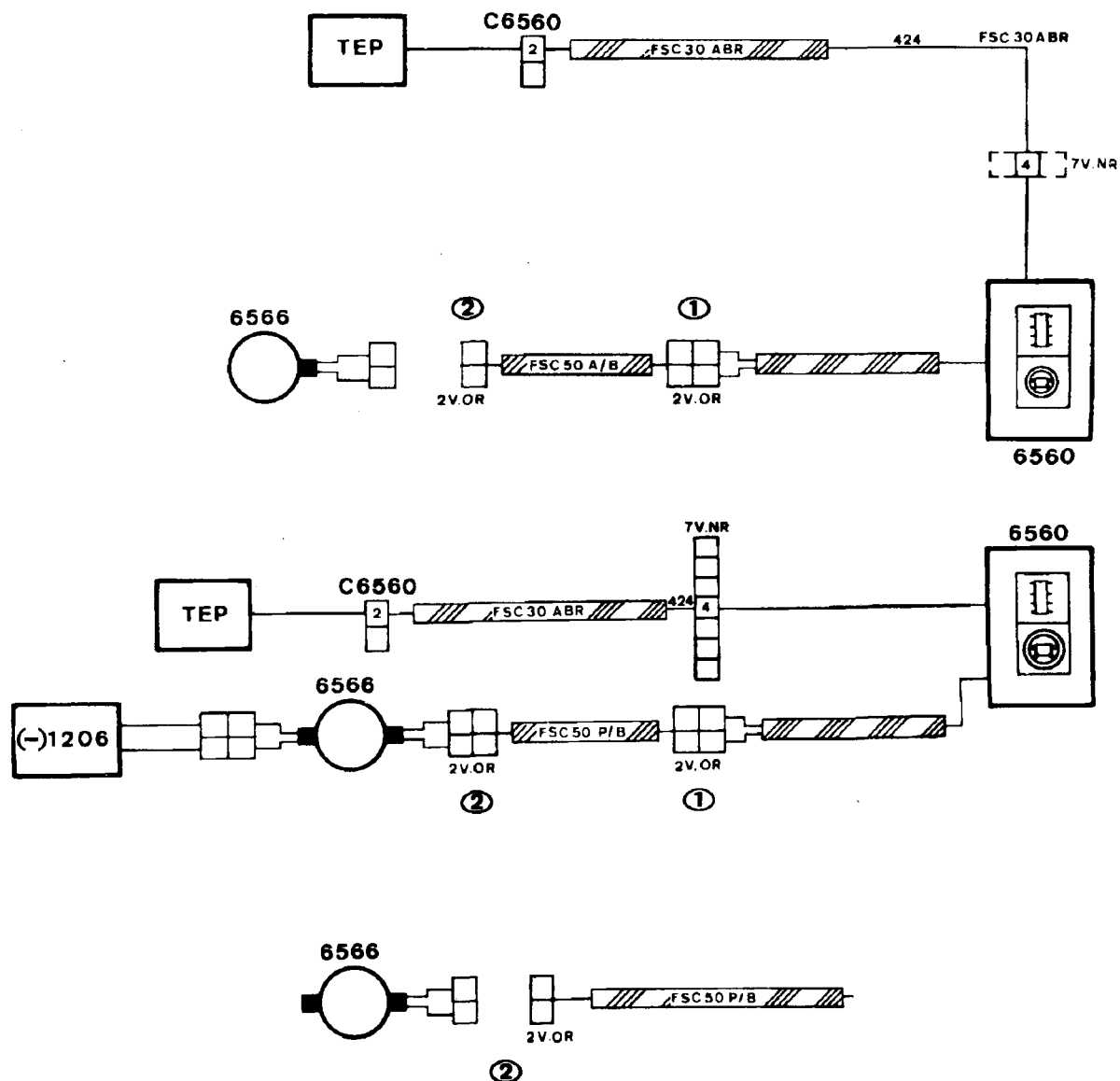
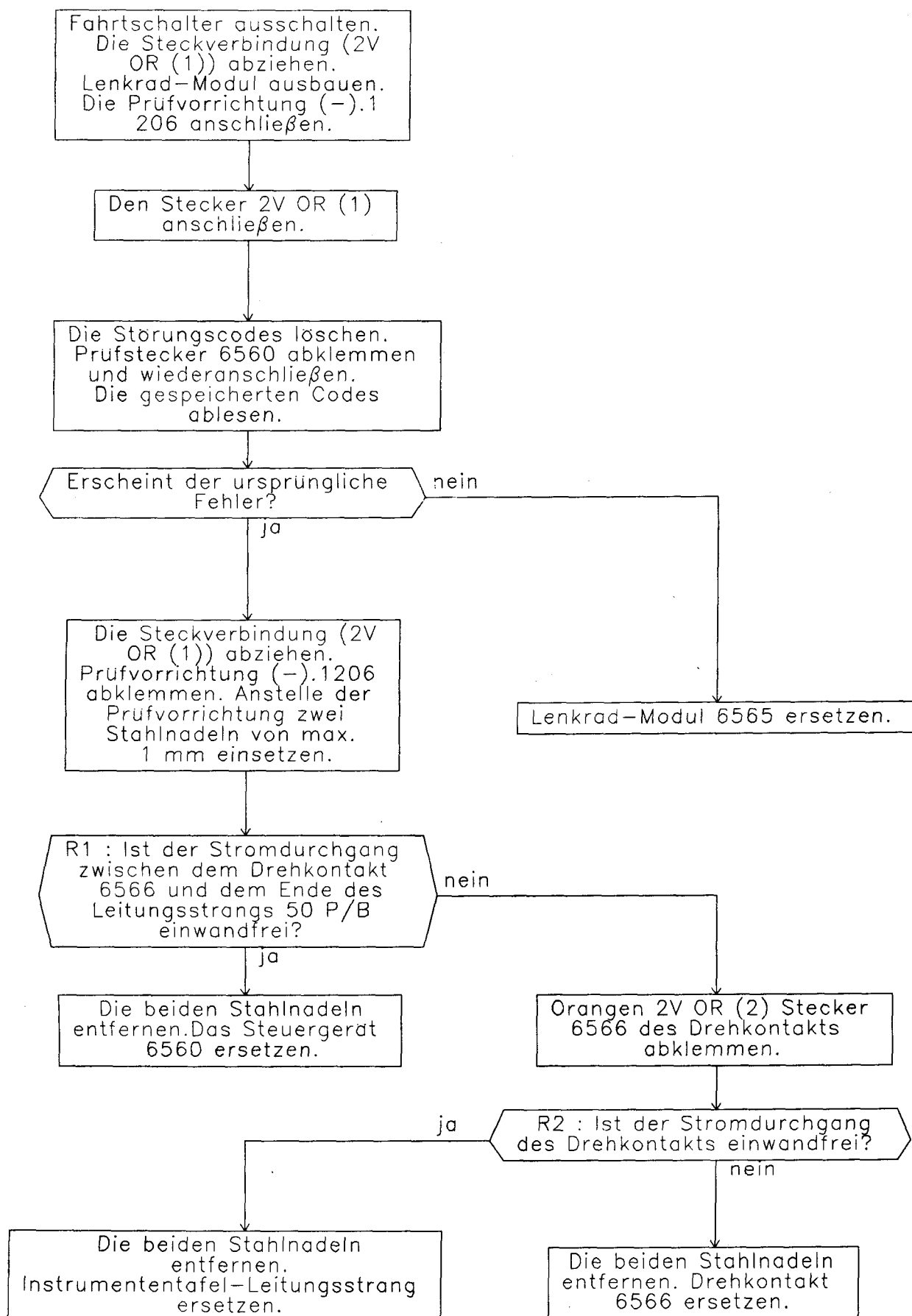


Bild : 1

SCHUTZ- UND SICHERHEITSVORRICHTUNGEN

2 - STROMKREIS UNTERBROCHEN:



SCHUTZ- UND SICHERHEITSVORRICHTUNGEN

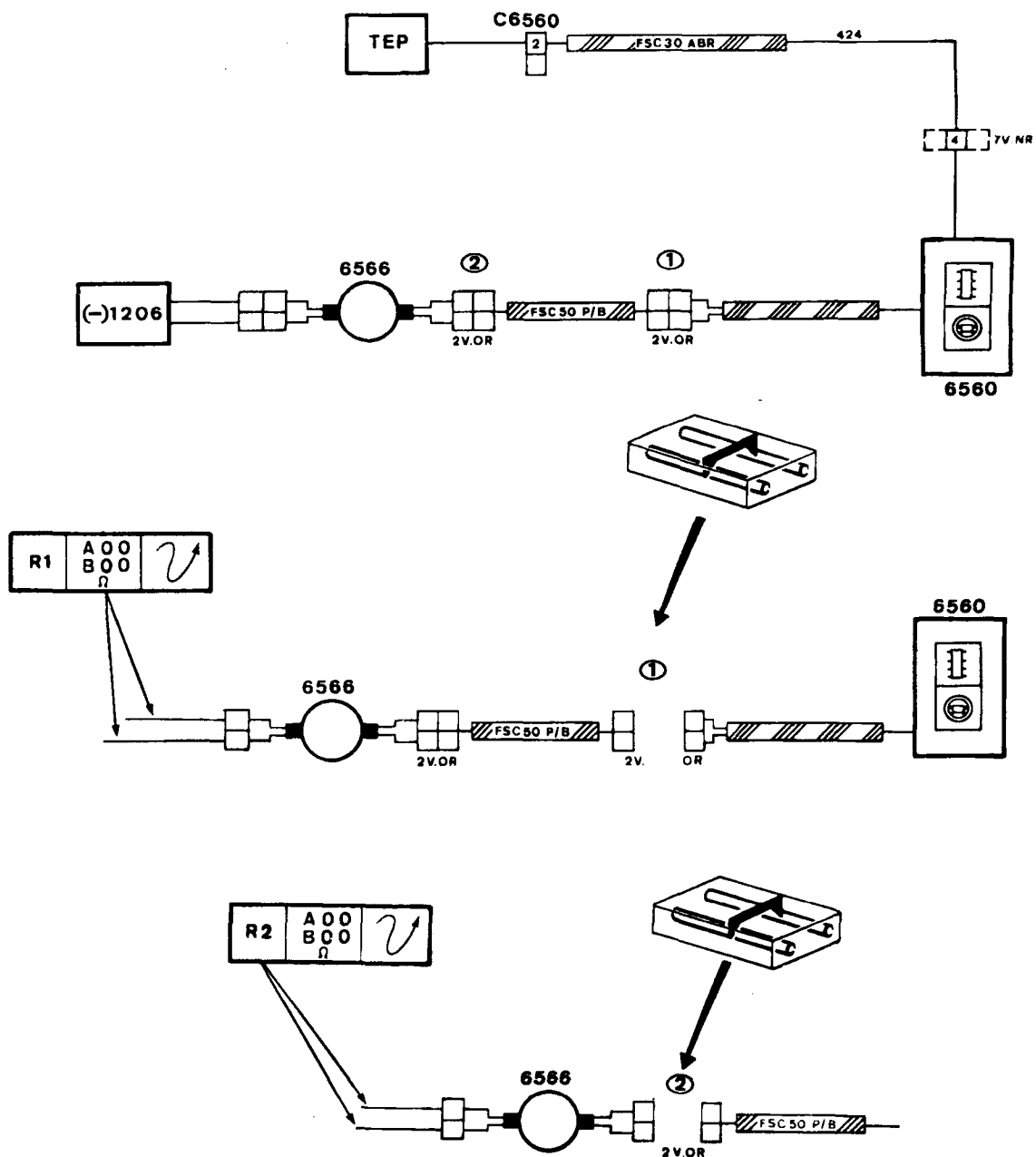
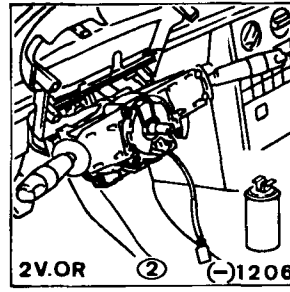
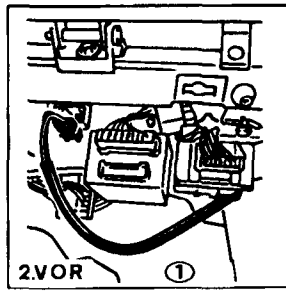
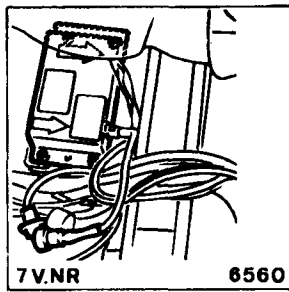
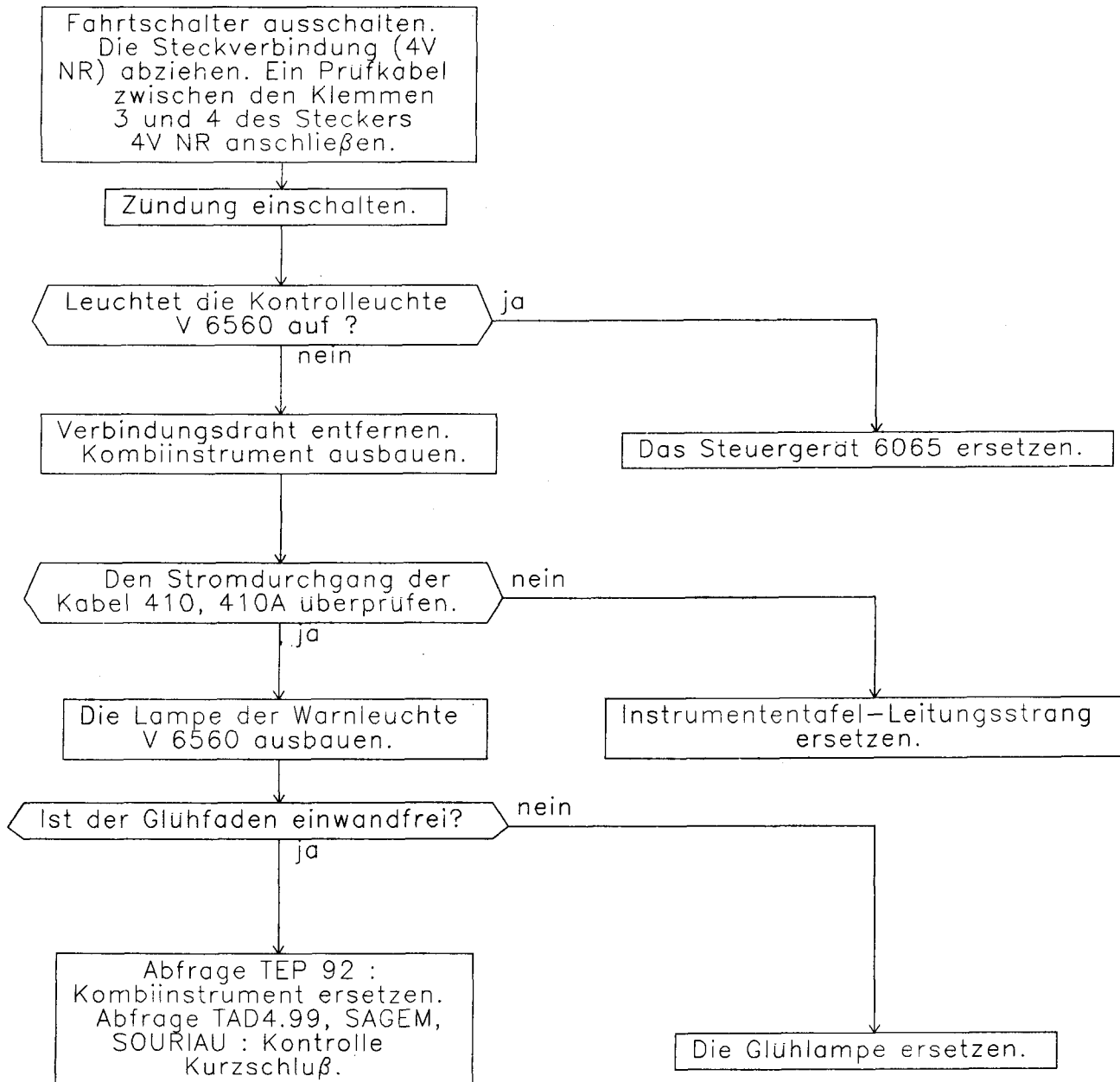


Bild : 2

SCHUTZ- UND SICHERHEITSVORRICHTUNGEN

KONTROLLE TESTKONTROLLAMPE V 6560

1 - GLÜHFADEN SCHADHAFT:



SCHUTZ- UND SICHERHEITSVORRICHTUNGEN

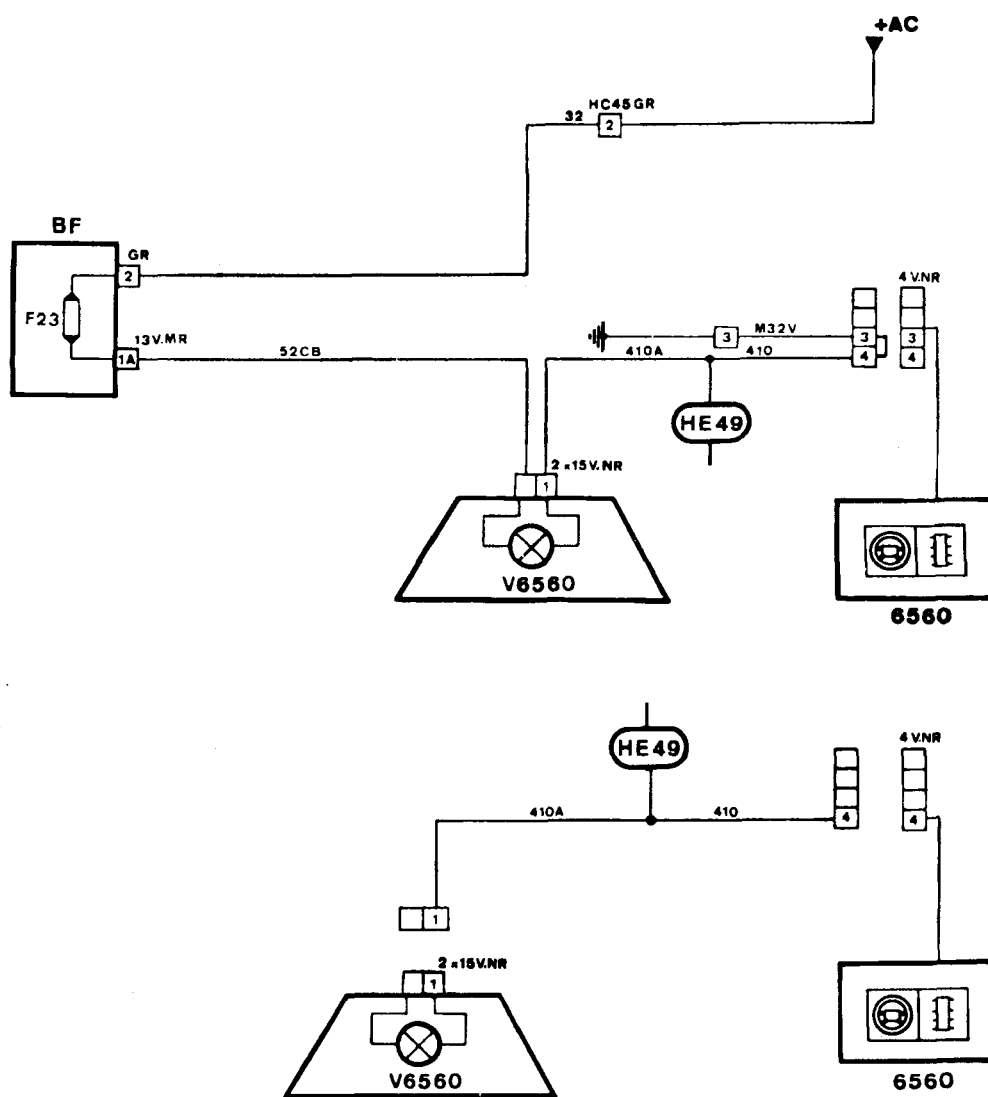
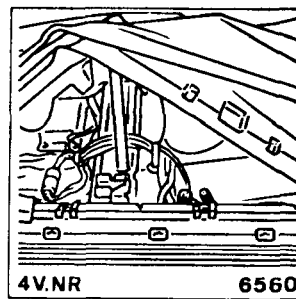
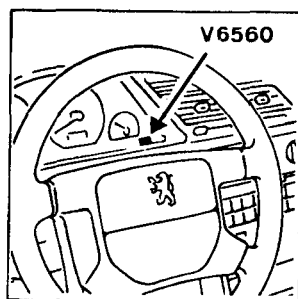
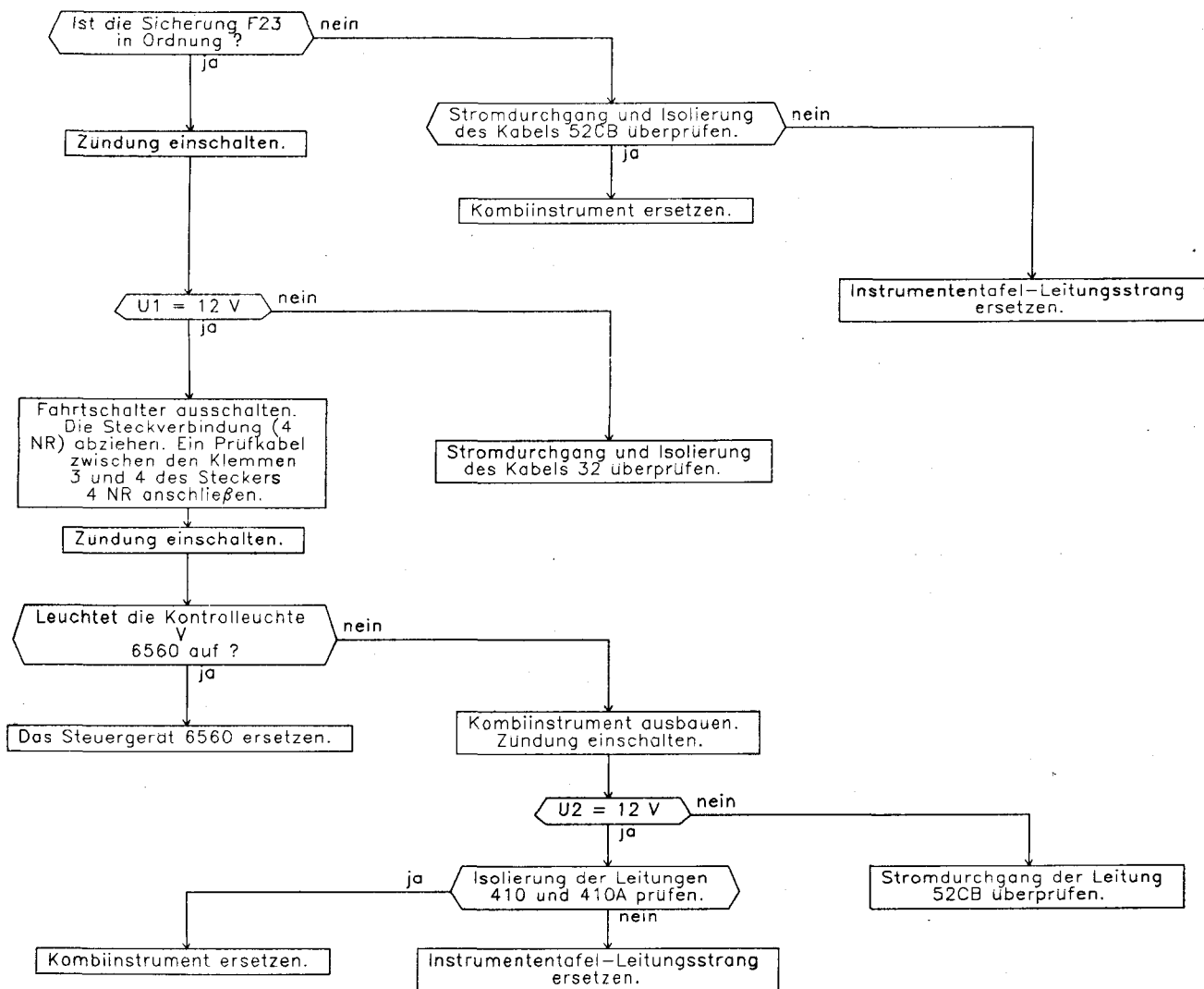


Bild : 1

SCHUTZ- UND SICHERHEITSVORRICHTUNGEN

2 - KURZSCHLUß:



SCHUTZ- UND SICHERHEITSVORRICHTUNGEN

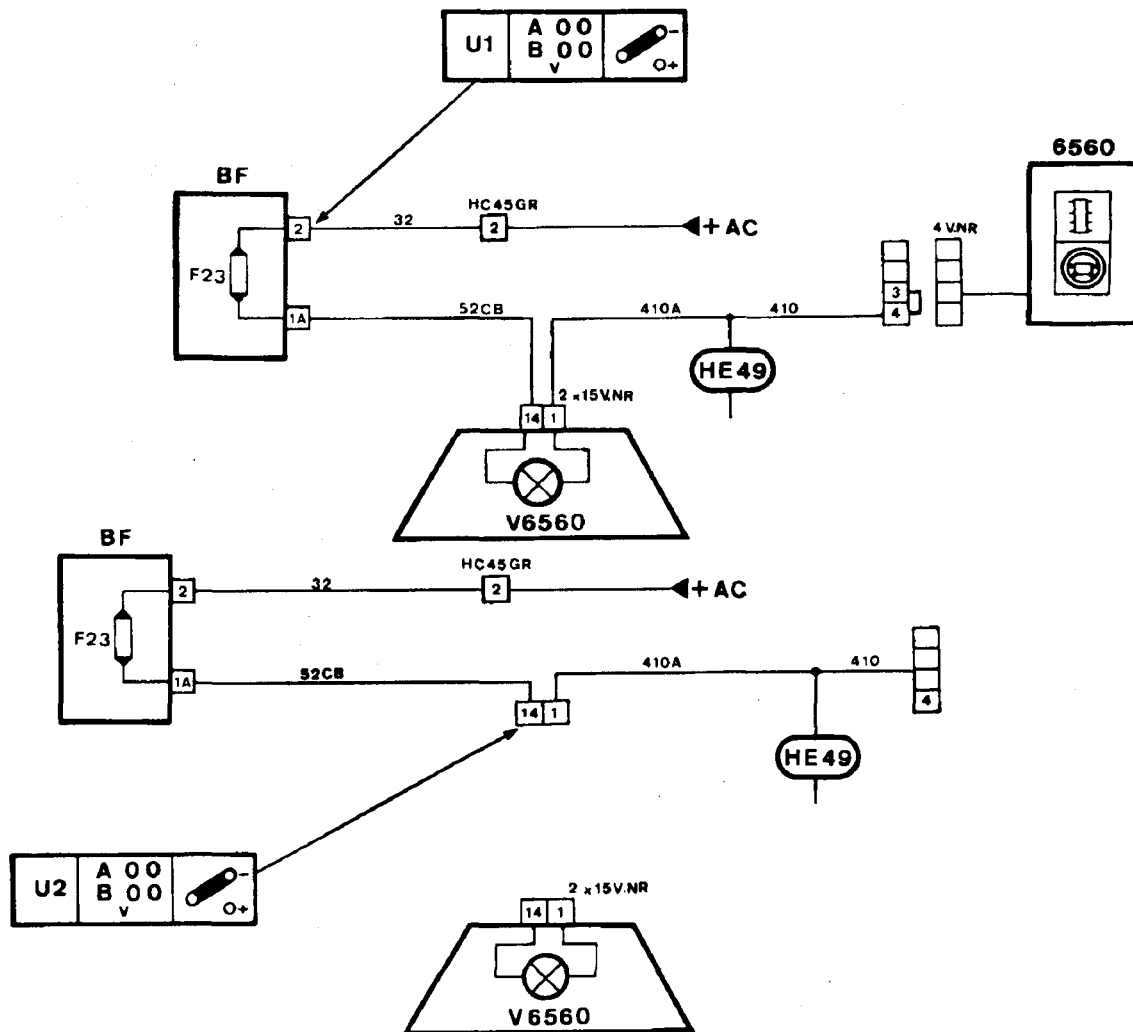
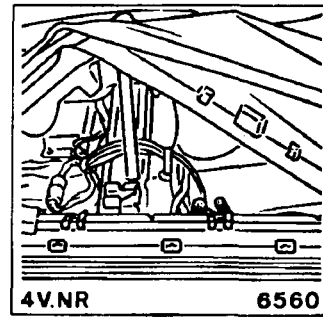
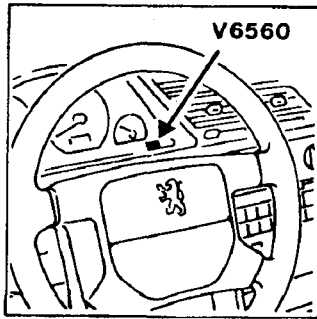


Bild : 2

SCHUTZ- UND SICHERHEITSVORRICHTUNGEN

SCHALTPLÄNE AIR-BAG

1 - AUFLISTUNG:

BB01 Batterie.
BB1 Batterie-Plus-Anschlußeinheit.
BF Sicherungskasten.
CA Zündschloß.
V6560 Kontrolleuchte.
C6560 Prüfstecker.
6540 Auslöseeinheit (mit Anprallsensor) für Gurtstrammer. (Auf der Fahrerseite).
6541 Auslöseeinheit (mit Anprallsensor) für Gurtstrammer. (Beifahrerseite).
6545 Aufroller für pyrotechnischer Sicherheitsgurt. (Auf der Fahrerseite).
6546 Aufroller für pyrotechnischer Sicherheitsgurt. (Beifahrerseite).
6560 Steuergerät.
6561 Entstörung Steuergerät.
6565 Lenkrad-Modul.
6566 Drehkontakt.
6567 Anprallsensor rechts.
6568 Anprallsensor links.
4 Kombiinstrument.

2 - LEITUNGSSTRÄNGE:

FSC 10 AV Leitungsstrang, vorn.
FSC 30 ABR Anti-blockier-System-Kabelbaum.
FSC 50 P/B Leitungsstrang, Instrumententafel.
FSC 55 PSF Leitungsstrang, Sicherungsträger.
FSC 70 AR G Leitungsstrang, hinten. (linke Seite).
FSC 75 AR D Leitungsstrang, hinten. (rechte Seite).

3 - STECKVERBINDUNGEN:

HC 20
HC 28
HC 44
HC 45
HC 46
HC 48

4 - MASSEANSCHLÜSSE:

HM 21
HM 24

5 - PRINZIPSCHALTPLAN:



6 - LEITUNGSSCHALTPLAN:

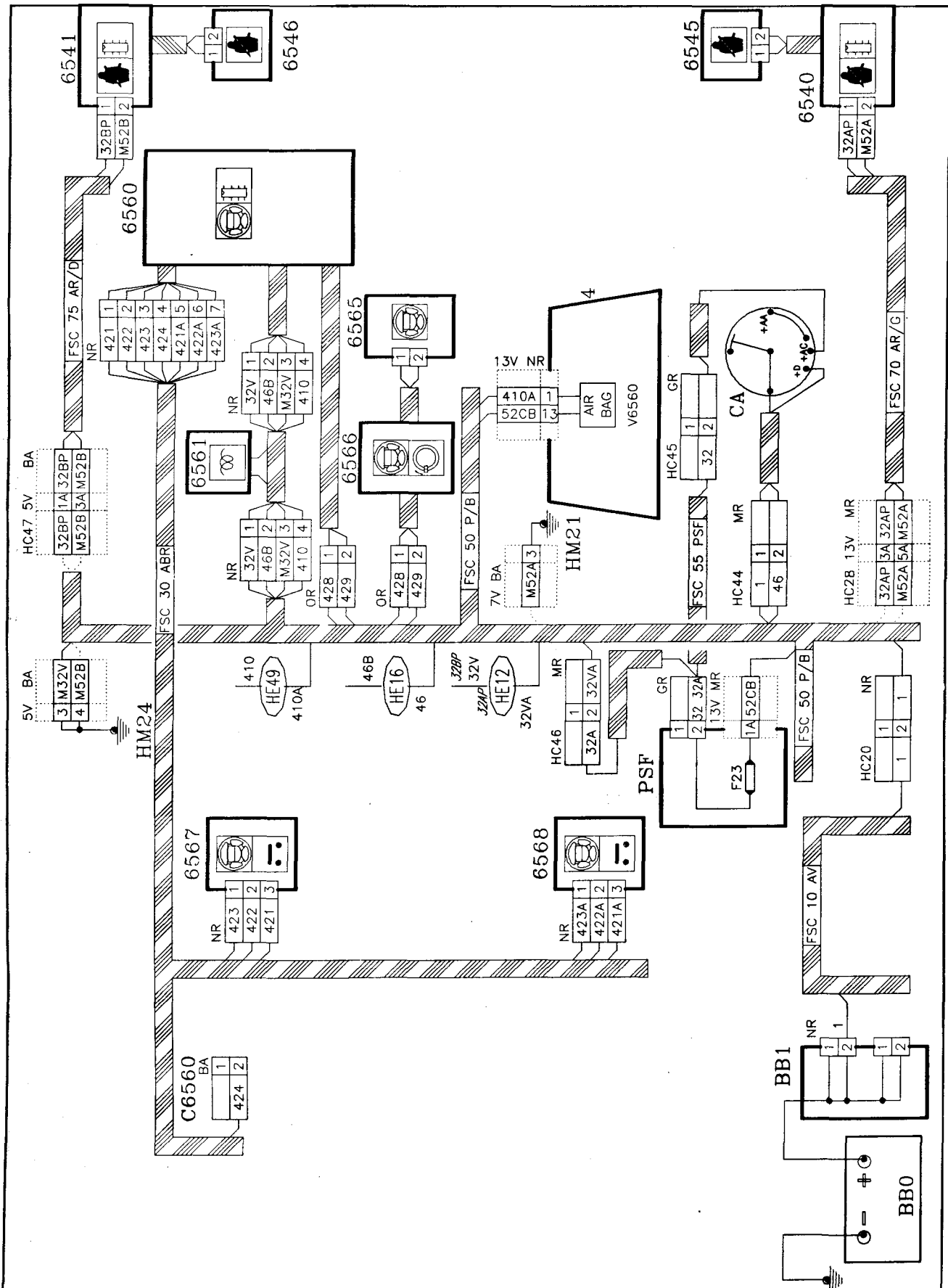


Bild : 2

VORBEREITUNG ZUR KONTROLLE STEUERGERÄT (AUSLÖSEGERÄT)

1 - DIE ABFRAGE DER FEHLERCODES ERFOLGT DURCH:

Achtung : Abklemmen des Airbag-Systems.

Den Sitz so weit wie möglich nach vorne schieben.

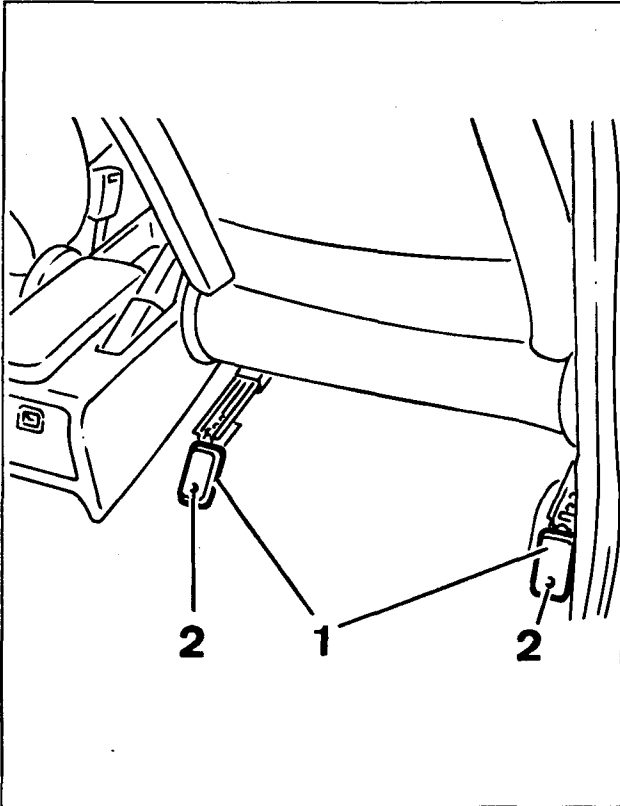


Bild : 1

Ausbauen:

- die Gleitschienen-Blenden (1)
- die hinteren Gleitschienen-Befestigungsschrauben (2) am Bodenblech

Den Sitz so weit wie möglich nach hinten schieben.

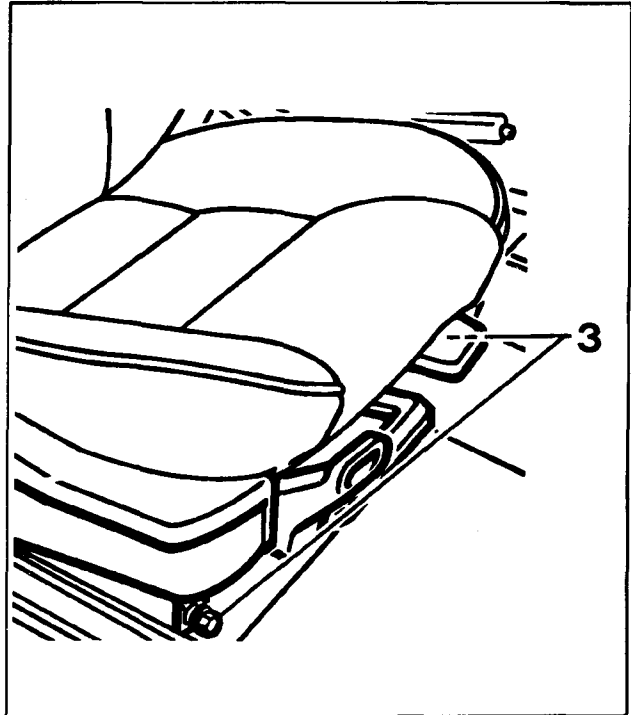


Bild : 2

Die Muttern (3) ausbauen.

Den Sitz nach vorne kippen.

Die Stromversorgung abklemmen (je nach Ausrüstung).

Gleitschienen aus den Führungen lösen.

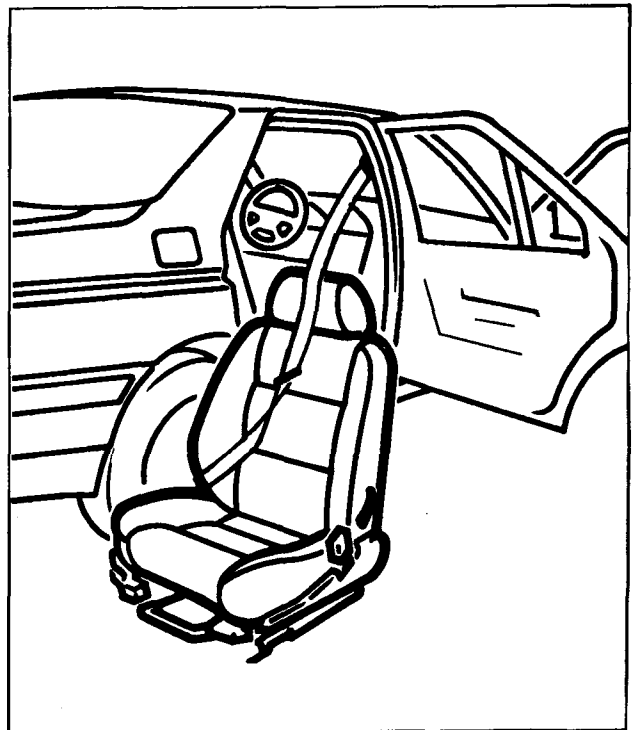


Bild : 3

Vollständigen Sitz mit Sicherheitsgurt durch die hintere Tür ausbauen und auf abgedeckten Boden stellen.

SCHUTZ- UND SICHERHEITSVORRICHTUNGEN

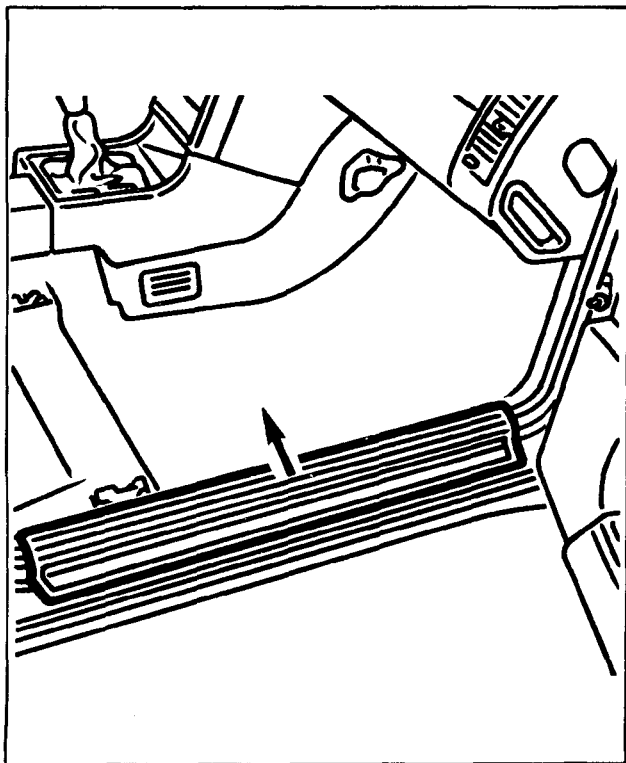


Bild : 4

Schwellerverkleidung lösen.

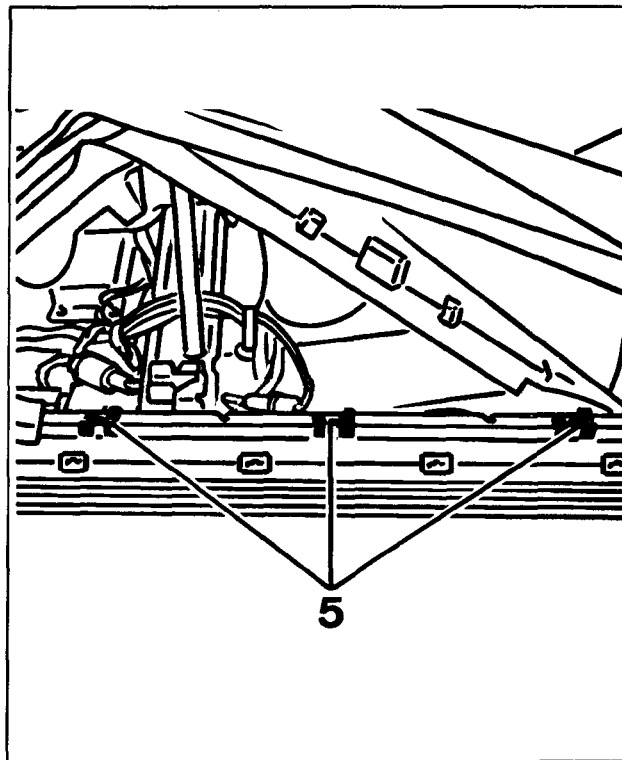


Bild : 6

Die Klammern (5) anheben und lösen, Bodenteppich und Dämmbelag lösen.

Bodenteppich und Dämmbelag von der unteren B-Säulen-Verkleidung lösen.

Bodenteppich und Dämmbelag abheben.

Aufspreizen, um Zugang zu den Steckern zu erhalten.

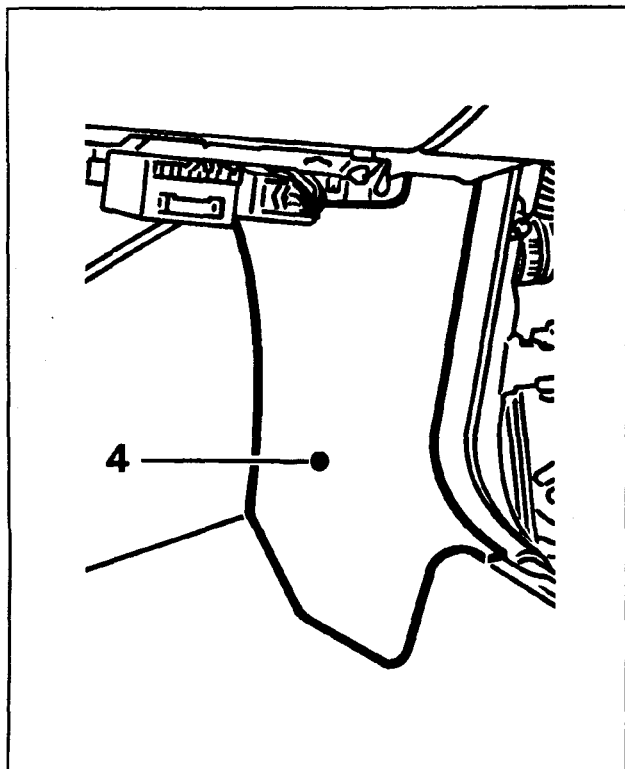


Bild : 5

Dichtung teilweise lösen.

Ausbauen:

- die Schraube (4)
- die seitliche Fußraumverkleidung

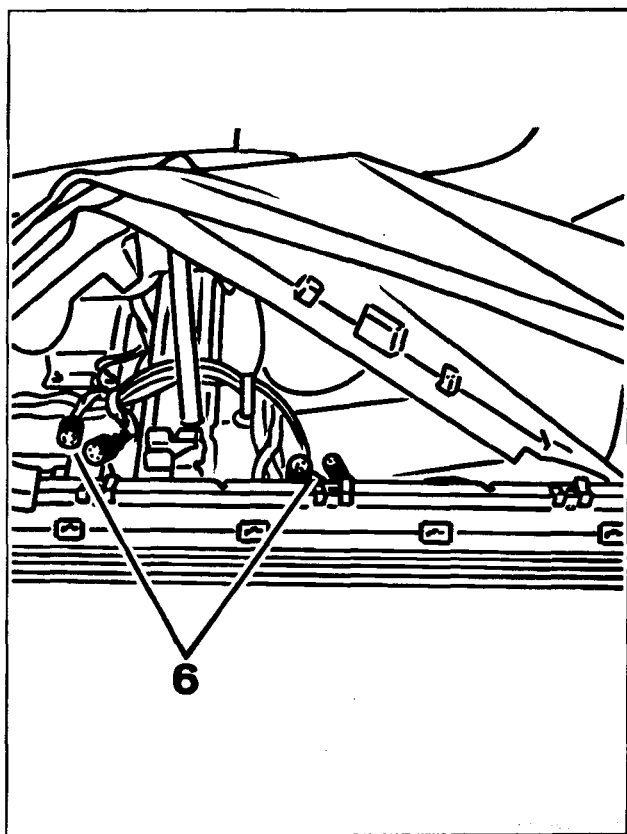


Bild : 7

Stecker-Halterungen (6) lösen.

Die Stecker abziehen (Typ ITT. CANON)

Elektrische Kontrollen durchführen.

2 - EINBAU:

In der umgekehrten Reihenfolge des Ausbaus verfahren.

Verriegelung aller Steckverbindungen überprüfen.

Achtung : System anschließen. Funktion der
Airbag-Warnleuchte überprüfen.

AUSBAU - EINBAU STEUERGERÄT (AUSLÖSEGERÄT)

1 - DIE ABFRAGE DER FEHLERCODES ERFOLGT DURCH:

Achtung : Airbag-System abklemmen.

Ausbauarbeiten wie für Kontrolle des Steuergeräts durchführen.

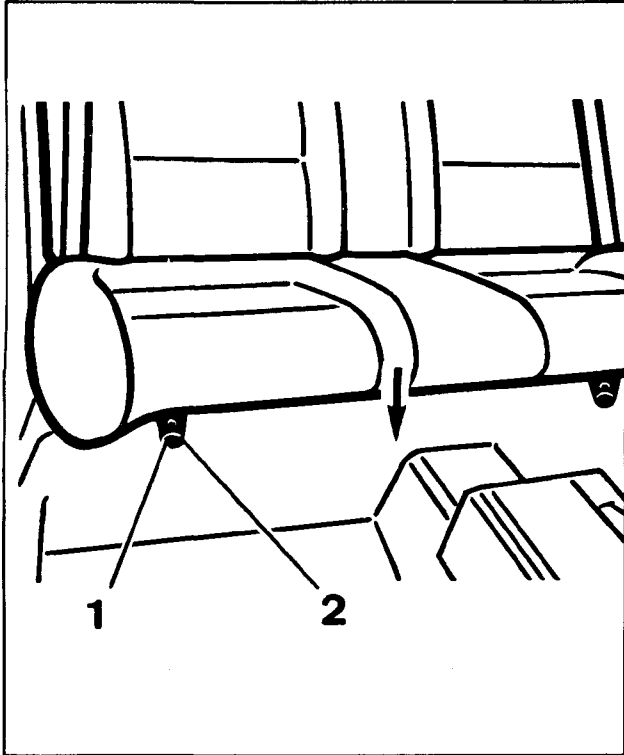


Bild : 1

Ausbauen:

- die Befestigungsblenden (1)
- die Befestigungen (2)

Sitzbank nach vorn ziehen und aus dem Fahrzeug nehmen.

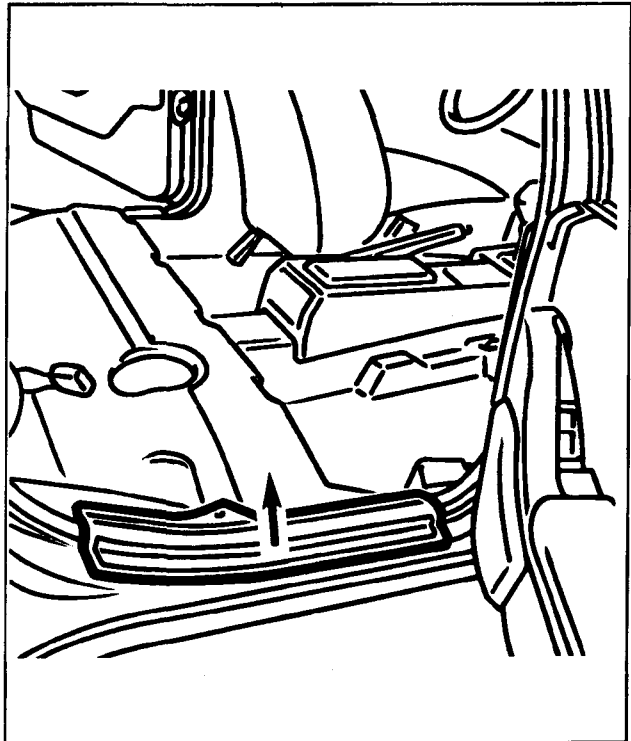


Bild : 2

Schwellerverkleidung ausbauen.

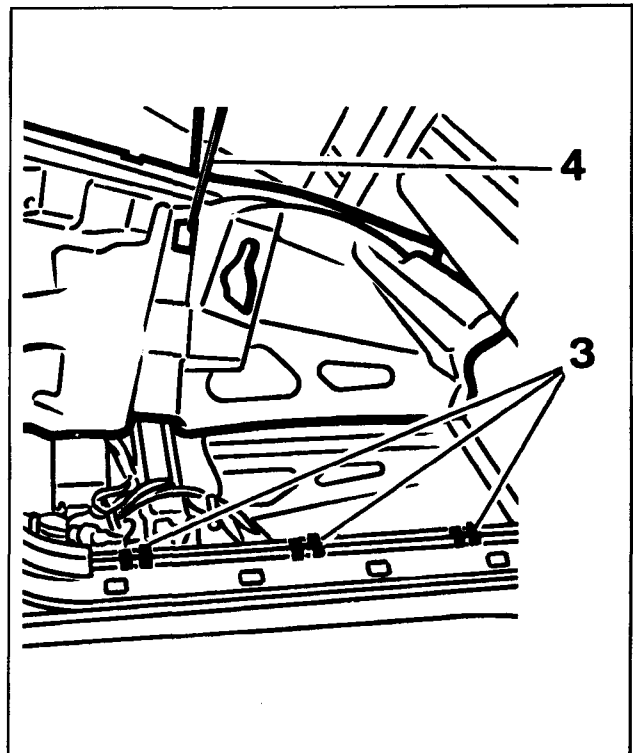


Bild : 3

Mittelkonsole schützen.

Die Klammern (3) anheben und lösen, Bodenteppich und Dämmbelag lösen.

Bodenteppich und Dämmbelag abheben und durch ein Band (4) fixieren.

SCHUTZ- UND SICHERHEITSVORRICHTUNGEN

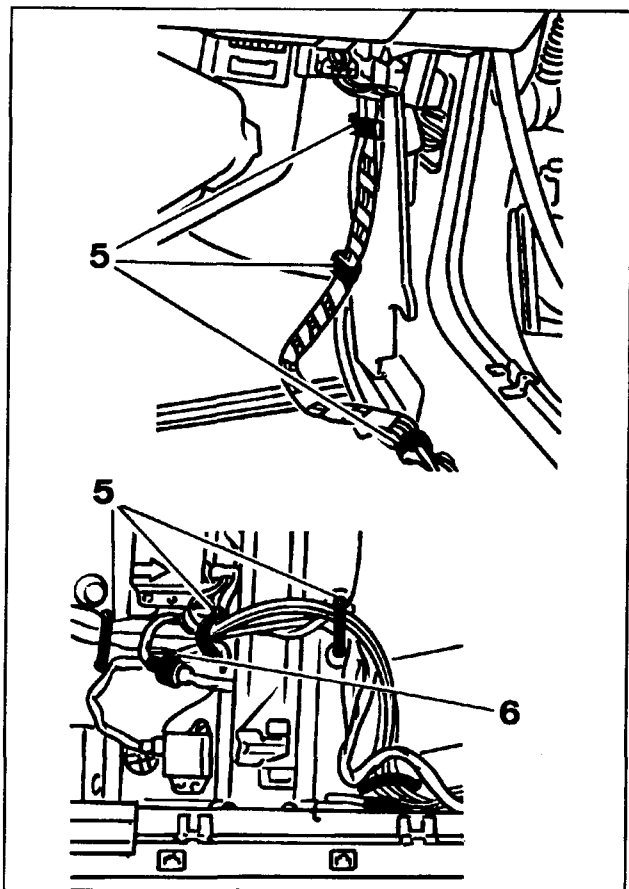


Bild : 4

Lösen:

- die Haltebänder der Leitungsstränge (5)
- die Steckerhalterungen (6)

Die Stecker abziehen.

Die Leitungsstränge lösen.

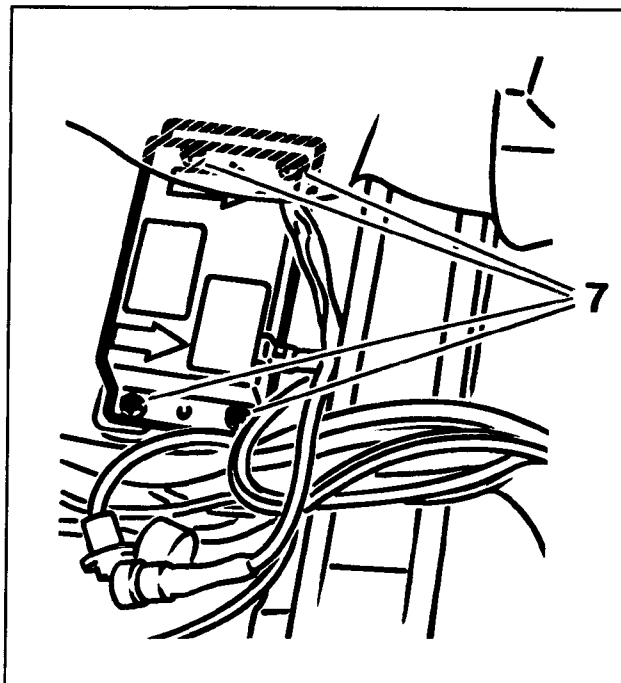


Bild : 5

Ausbauen:

- die Befestigungsmuttern des Steuergeräts (7)
- das Steuergerät

2 - EINBAU:

In der umgekehrten Reihenfolge des Ausbaus verfahren.

Vorsicht : Die Pfeile am Gehäuse des Steuergeräts müssen beim Einbau in Fahrtrichtung zeigen

Anzug der Schrauben (7) mit 0,6 m.daN.

Achtung : System anschließen. Funktion der Airbag-Warnleuchte überprüfen.

AUSBAU - EINBAU

INSTRUMENTENTAFEL - AIRBAG

1 - DIE ABFRAGE DER FEHLERCODES ERFOLGT DURCH:

Zugang zur besonderen Sicherheitsbefestigung für den verstärkten hinteren Instrumententafel-Querträger.

Abklemmen des Airbag-Systems.

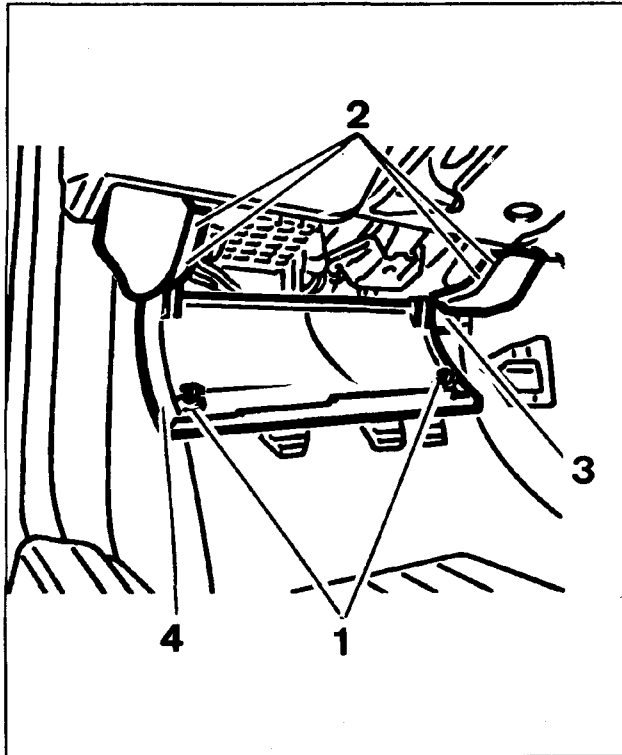


Bild : 1

Die Befestigungen (1) um eine viertel Umdrehung drehen.

Ausbauen:

- die Schrauben (2)
- die Mutter (3)
- die Verkleidung (4)

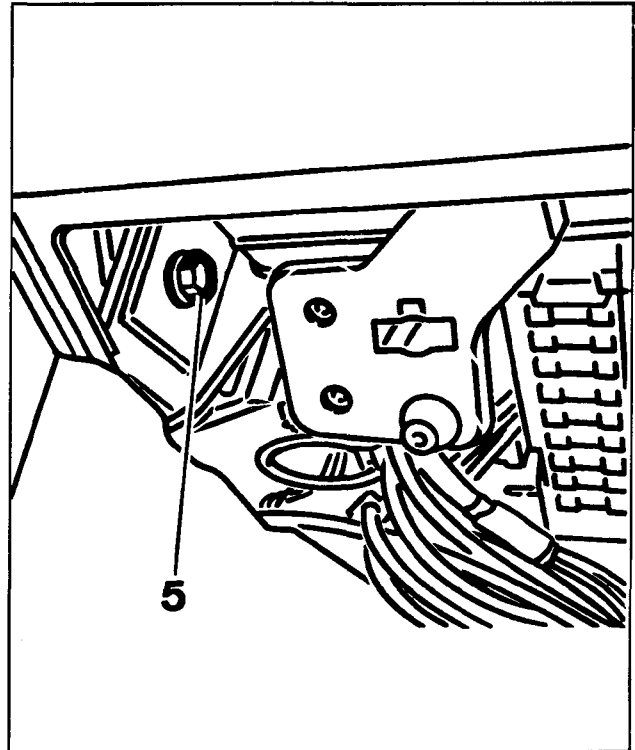


Bild : 2

Besondere Befestigungsschraube (5) ausbauen.

Instrumententafel ausbauen.

2 - EINBAU:

In der umgekehrten Reihenfolge des Ausbaus verfahren.

AUSBAU - EINBAU LENKRAD-MODUL - DREHKONTAKT

1 - DIE ABFRAGE DER FEHLERCODES ERFOLGT DURCH:

Achtung : Abklemmen des Airbag-Systems.

Vorsicht : Vor Ausbau der Bauteile sicherstellen, daß die Vorderräder geradeaus gerichtet sind

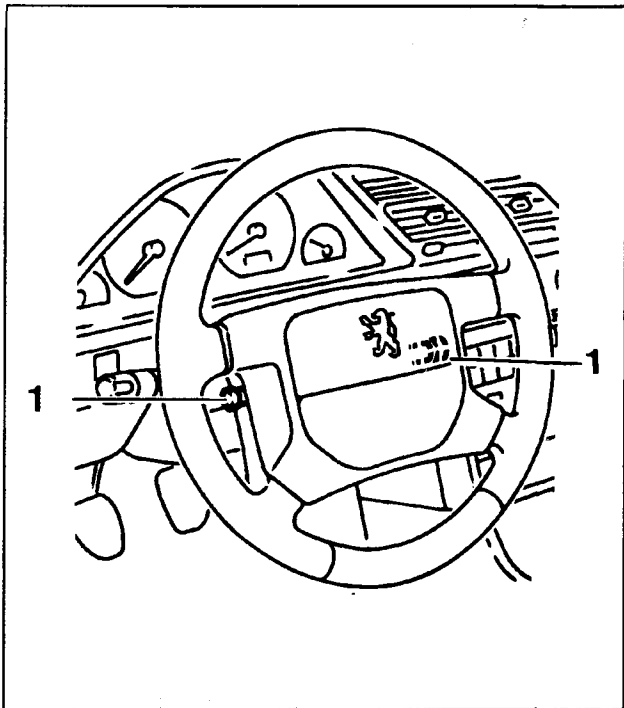


Bild : 1

Lenksäule absenken.

Die unverlierbaren Schrauben (1) des Airbag-Moduls am Lenkrad lösen.

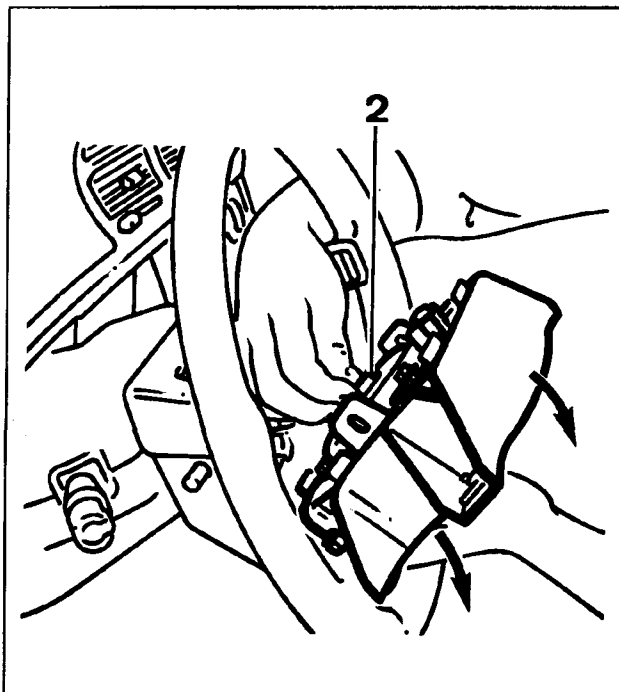


Bild : 2

Airbag-Modul vom Lenkrad vorsichtig lösen, damit die elektrischen Leitungen nicht ausgerissen werden.

Modul nach unten schwenken.

Die Steckverbindung ((2)) abziehen.

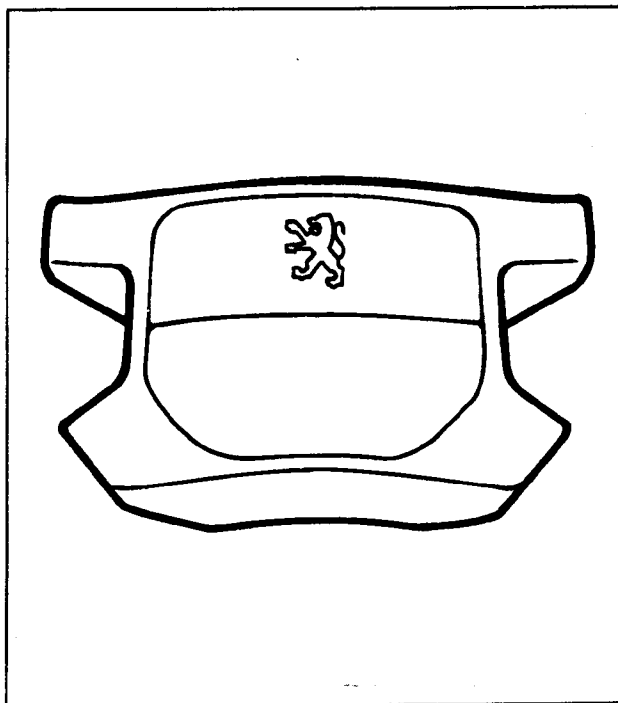


Bild : 3

Das Modul ausbauen.

Achtung : Die verkleidete Seite des Airbags muß nach oben gerichtet sein.

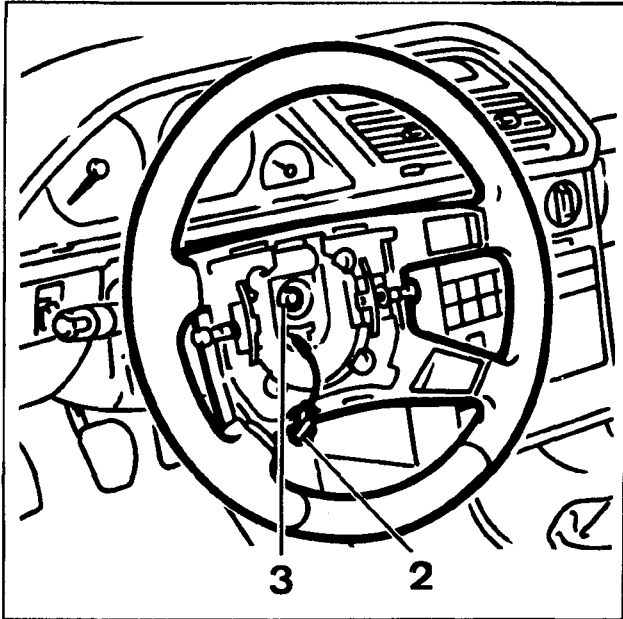


Bild : 4

Ausbauen:

- die Befestigungsmutter (3) des Lenkrads
- das Lenkrad

Vorsicht : Darauf achten, daß der Stecker (2) bei der Durchführung durch die Lenkradnabe nicht abgerissen wird

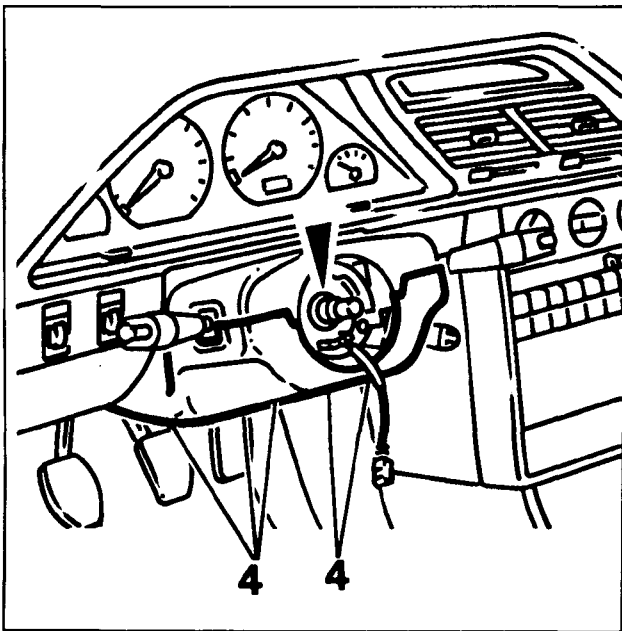


Bild : 5

Lage des Drehkontakts durch einen Farbstrich anzeichnen.

Ausbauen:

- die Befestigungsschrauben der unteren Verkleidung (4)
- die untere Verkleidung

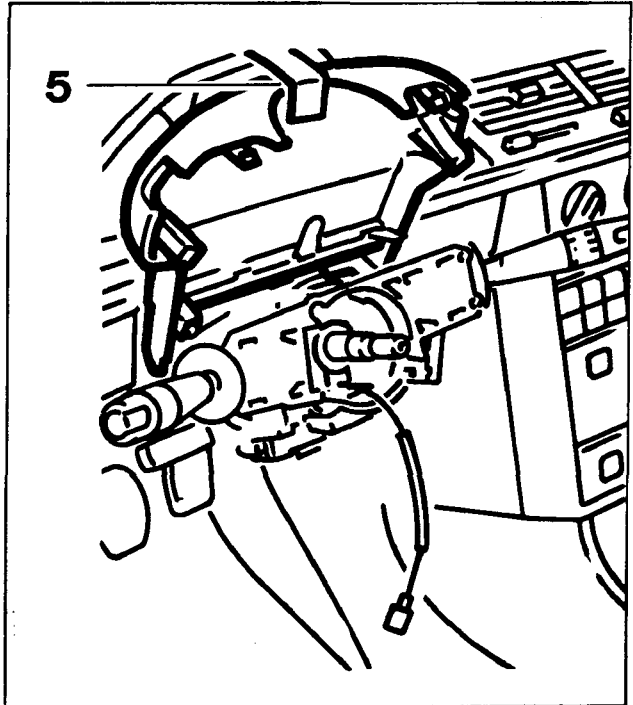


Bild : 6

Die obere Verkleidung nach hinten ziehen und nach oben schwenken.

Die obere Verkleidung durch Klebeband (5) an der Einfassung des Kombiinstrumentes fixieren.

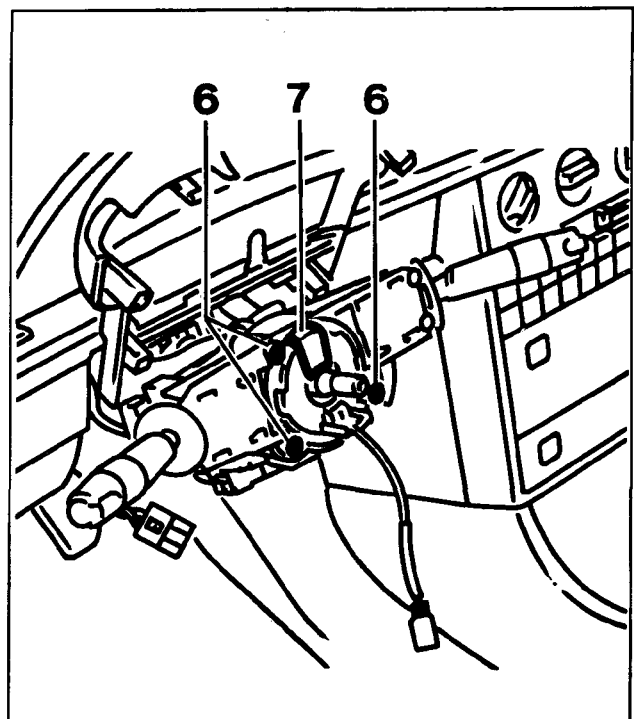


Bild : 7

Die Befestigungsschrauben (6) ausbauen.

Den Drehkontakt von seiner Trägerplatine lösen, dabei nicht drehen.

Die beiden Platinen mit Klebeband (7) fixieren.

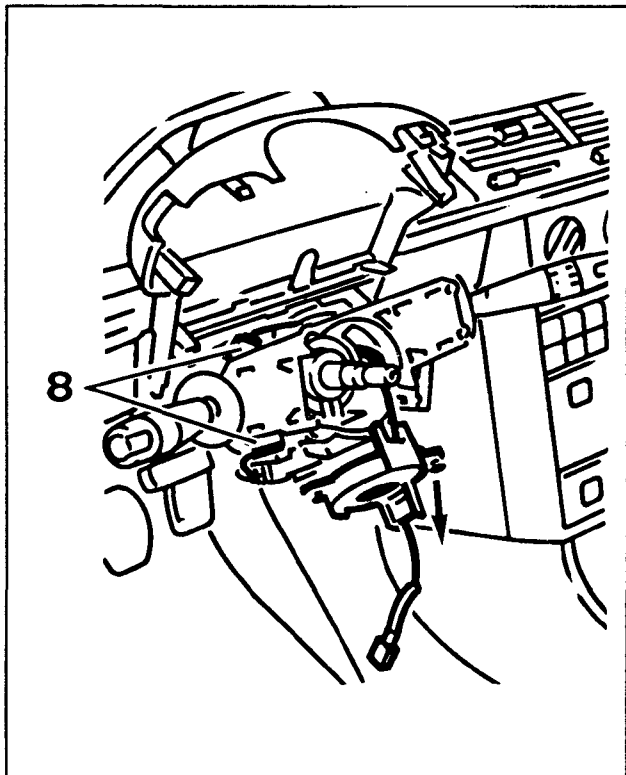


Bild : 8

Den orangen 2V OR Stecker von seiner Halterung (8) lösen.

Die Steckverbindung (2V OR) abziehen.

Den Stecker über die Lenksäule halten.

Drehkontakt ausbauen, hierzu den Leitungsstrang lösen ohne den orangen 2V OR Stecker abzureißen.

2 - EINBAU:

Achtung : Falls sich die Klebeband-Fixierung der Mittelstellung (C) des Drehkontakts gelöst hat, ist dieser vor Wiedereinbau einzustellen.

In der umgekehrten Reihenfolge des Ausbaus verfahren. System anschließen.

3 - REGULIERUNG DES DREHKONTAKTES IM MITTELSTELLUNG:

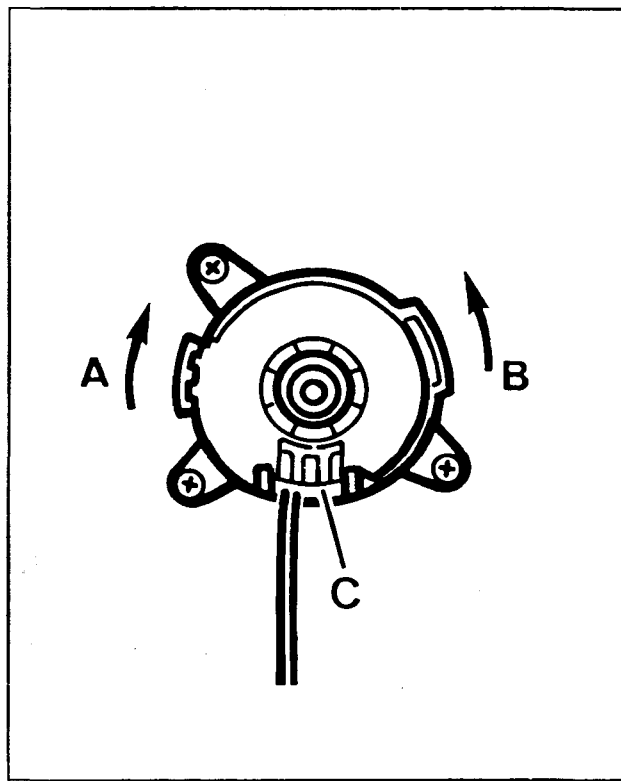


Bild : 9

Obere Platine in Richtung (A) bis zum Anschlag drehen.

Platine in entgegengesetzter Richtung (B) drehen, dabei die Anzahl der Umdrehungen bis zum symmetrischen Anschlag zählen.

Obere Platine in Mittelstellung (C) bringen, hierzu um die Hälfte der zuvor gezählten Umdrehungen in Richtung (A) drehen (also etwa 2,5 Umdrehungen).

Vorsicht : In Mittelstellung müssen die Anschlußleitungen des Lenkrad-Moduls in Stellung (C) verlaufen

Achtung : Vor Einbau des Airbag-Moduls überprüfen, ob die Verriegelung des Steckers am Treibsatz einwandfrei ist.

Anzug der Schrauben (1) mit 1 m.daN.

Anzug der Schrauben (6) mit 0,6 m.daN.

System anschließen. Funktion der Airbag-Warnleuchte überprüfen.

AUSBAU - EINBAU ANPRALLSENSOR RECHTS ODER LINKS (AIRBAG)

1 - DIE ABFRAGE DER FEHLERCODES ERFOLGT DURCH:

Achtung : Airbag-System abklemmen.

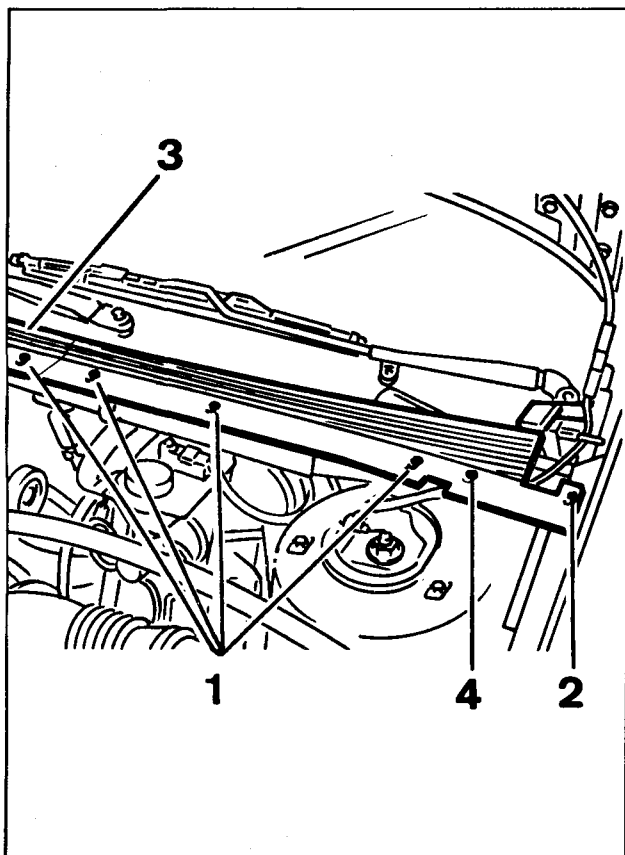


Bild : 1

Motorhaube senkrecht stellen.

Die Befestigungsschrauben (1) (2) ausbauen.

Das Lufteinlaßgitter (3) leicht anheben.

Das Lufteinlaßgitter (4) ausbauen.

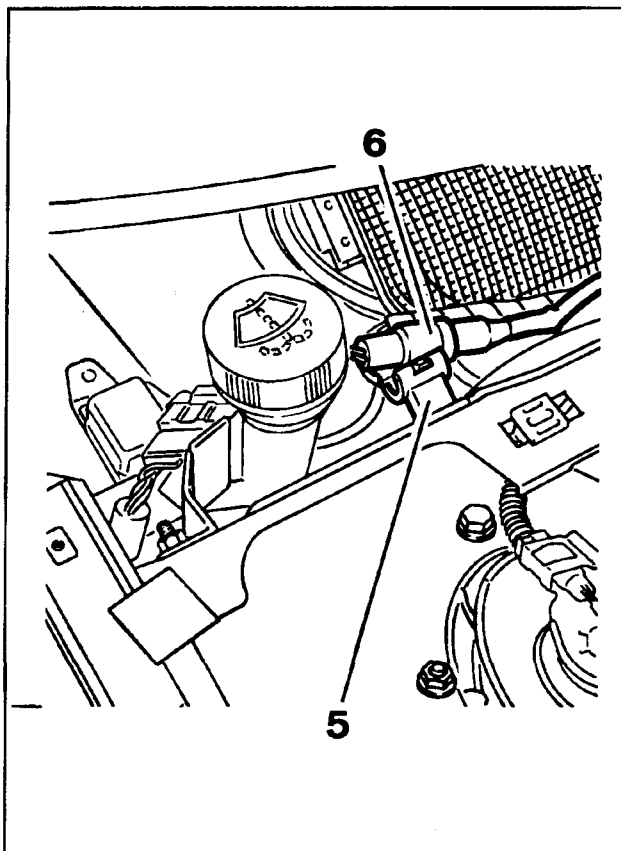


Bild : 2

Den orangen Stecker (6) von seiner Halterung (5) lösen.

Den Stecker (6) abziehen.

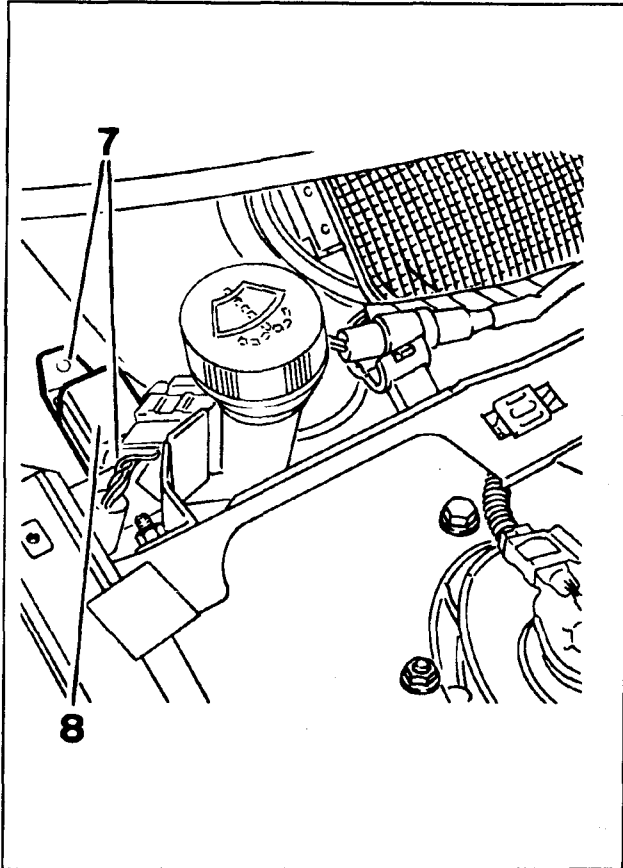


Bild : 3

Leitungsstrang des Sensors lösen.

Halterung des Sensor-Leitungsstrangs am Aufbau lösen.

Ausbauen:

- die Muttern (7)
- den Sensor (8)

Hinweis : Anprallsensor rechts. : Scheibenwischerarme ausbauen.

2 - EINBAU:

In der umgekehrten Reihenfolge des Ausbaus verfahren.

Die Muttern (7) mit 0,6 m.daN anziehen.

Achtung : System anschließen. Funktion der Airbag-Warnleuchte überprüfen.

AUSBAU - EINBAU SICHERHEITSGURT MIT GURTSTRAMMER

1 - DIE ABFRAGE DER FEHLERCODES ERFOLGT DURCH:

Fahrtschalter ausschalten.

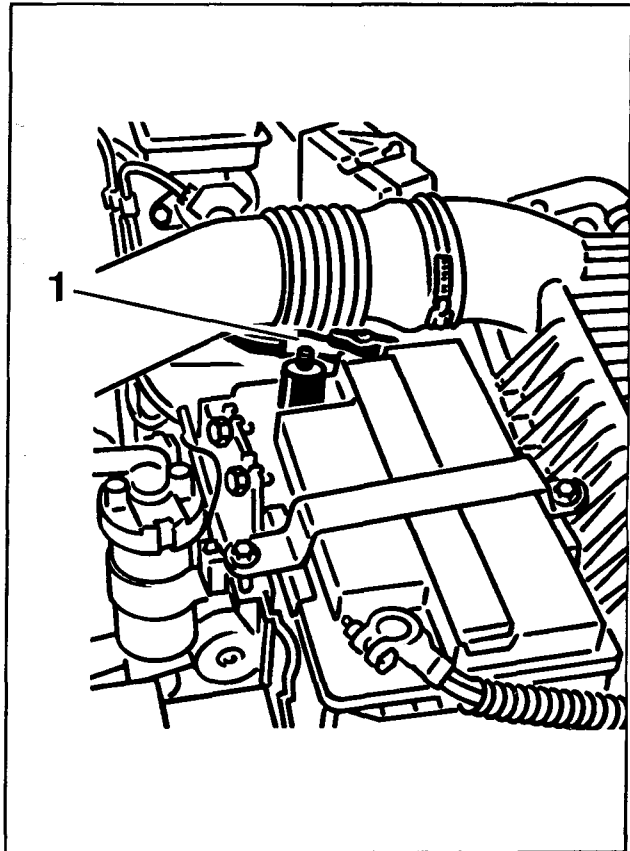


Bild : 1

Minuskabel (1) der Batterie abklemmen.

Minuskabel und Minuspol schützen, um jeden Kontakt auszuschließen.

SCHUTZ- UND SICHERHEITSVORRICHTUNGEN

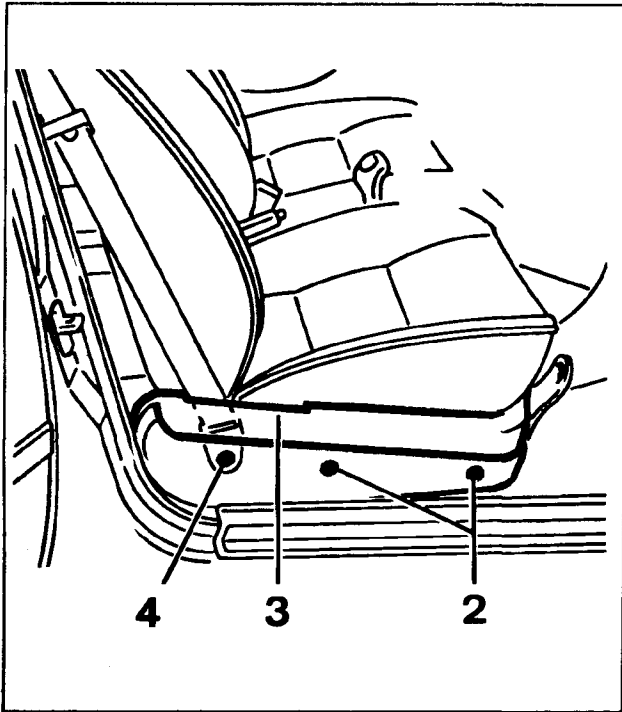


Bild : 2

Den Sitz so weit wie möglich nach vorne schieben.

Ausbauen:

- die Befestigungsschrauben (2)
- die äußere Sitzverkleidung (3)
- die Befestigungsschraube (4) des Sicherheitsgurts

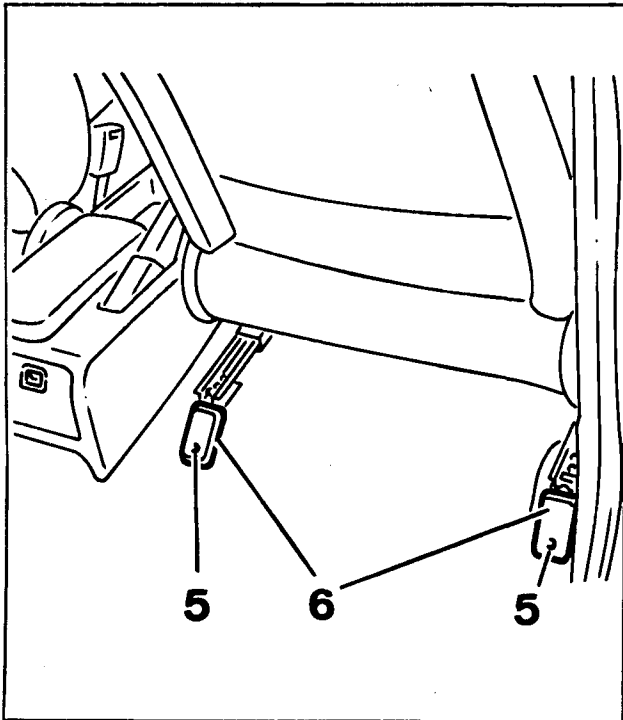


Bild : 3

Ausbauen:

- die Gleitschienen-Blenden (5)
- die Befestigungen (6)

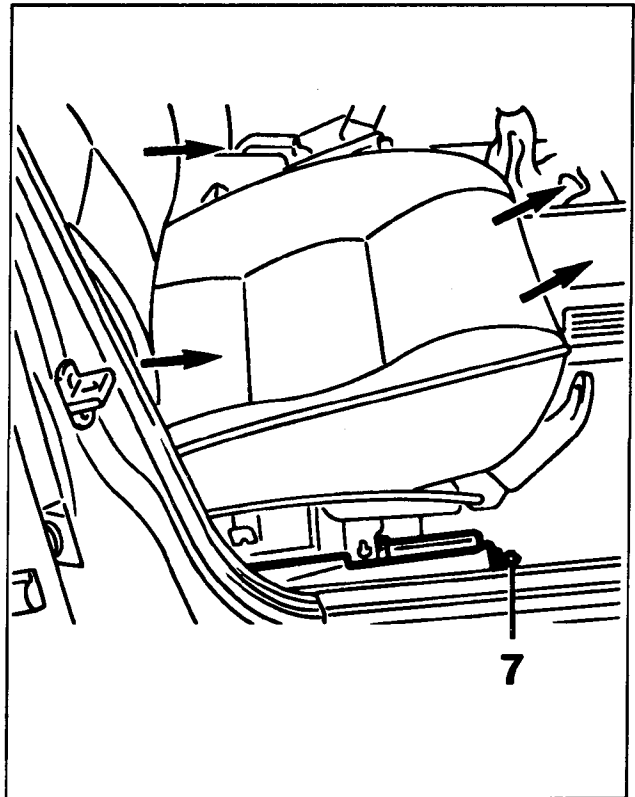


Bild : 4

Den Sitz so weit wie möglich nach hinten schieben.

Die Befestigungen (7) an den Gleitschienenenden ausbauen.

Den Sitz nach vorne kippen.

Die Anschlußleitungen lösen (je nach Ausrüstung).

Gleitschienen aus den Führungen lösen.

Sitz ausbauen und durch die Vordertür herausnehmen.

SCHUTZ- UND SICHERHEITSVORRICHTUNGEN

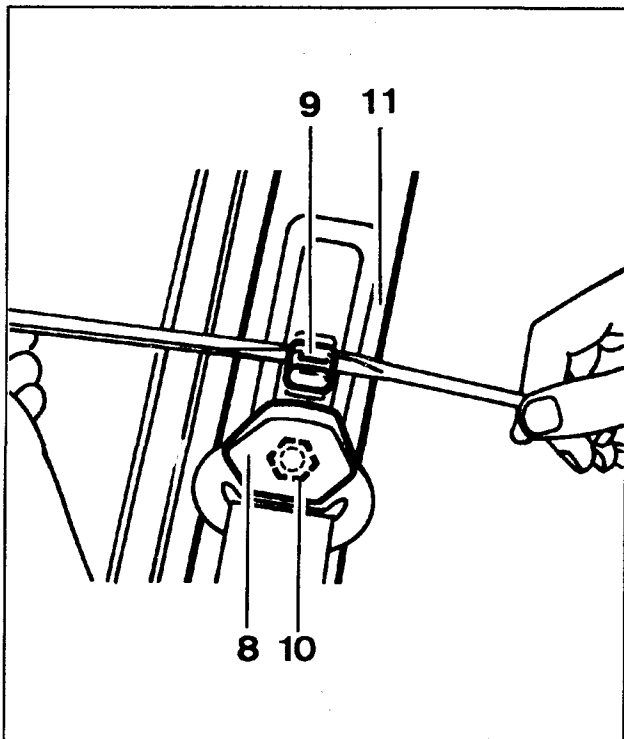


Bild : 5

Die Türrahmeneinfassungen lösen.

Die Schraubenblende (8) ausbauen.

Mit zwei Schraubendrehern die Blende der Gurt-Höhenverstellung lösen.

Die Schraube (10) ausbauen.

Die obere Verkleidung (11) lösen.

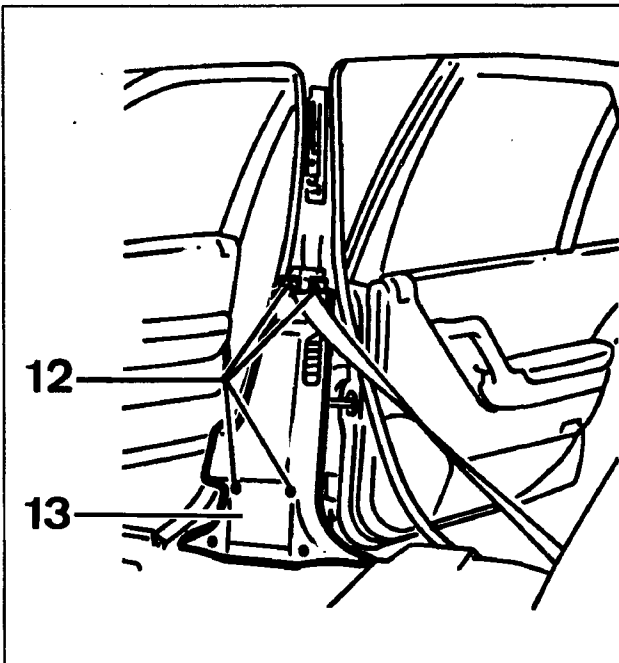


Bild : 6

Ausbauen:

- die Befestigungsschrauben (12)
- die mittlere untere Verkleidung (13)

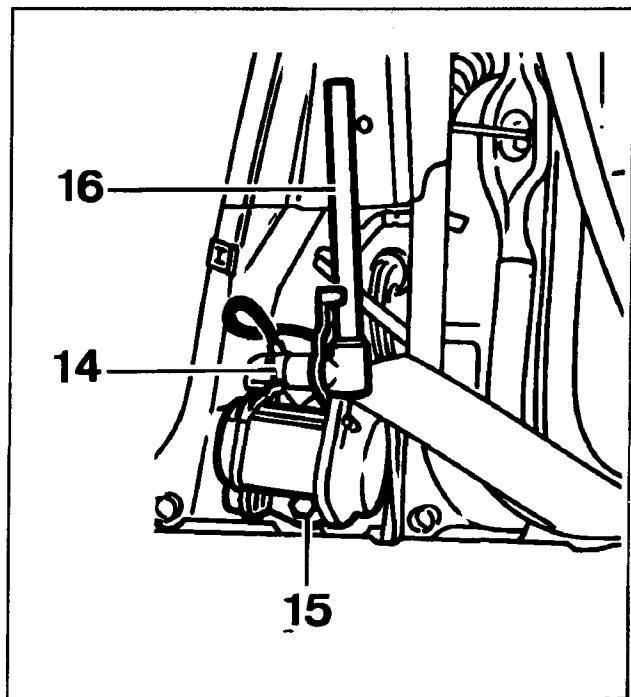


Bild : 7

Den Stecker (14) des Treibsatzes am Gurtstrammer abklemmen.

Ausbauen:

- die Schraube (15)
- den Gurtstrammer und -aufroller (16)

Bodenteppich und Dämmbelag lösen.

Anprallsensor lösen.

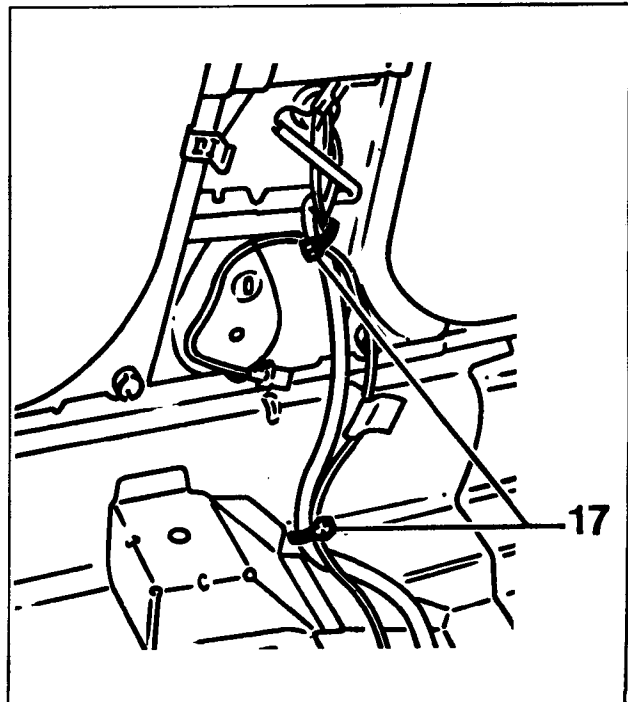


Bild : 8

Haltebänder (17) durchschneiden.

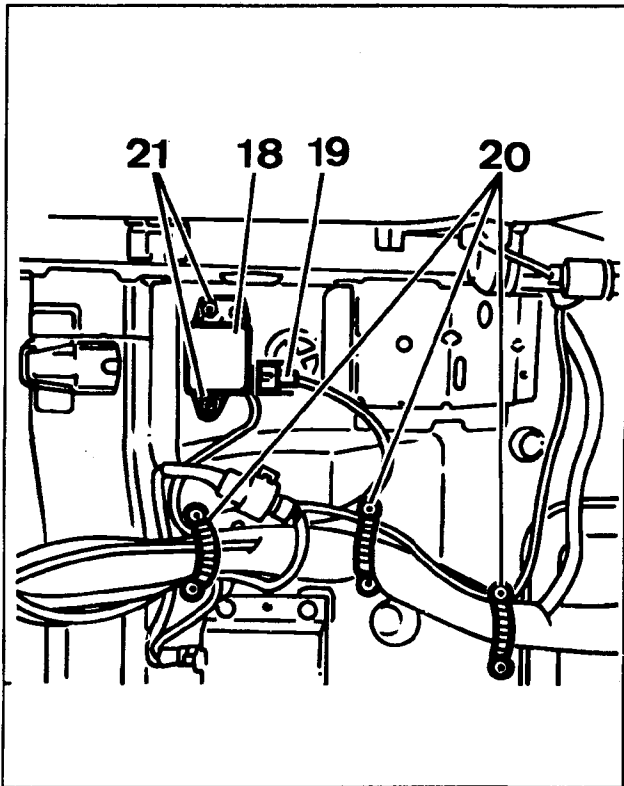


Bild : 9

Die Halterungen (20) lösen.

Die Steckverbindung (19) abziehen.

Ausbauen:

- die Muttern (21)
- den Anprallsensor (18)

2 - EINBAU:

In der umgekehrten Reihenfolge des Ausbaus verfahren.

Vorsicht : Verriegelung aller Steckverbindungen
überprüfen

Anzugsdrehmoment der Muttern (21): 0,6 m.daN.

VERSCHROTTUNG AIR-BAG SYSTEM UND PYROTECHNISCHE SICHERHEITSGURTE

Achtung : Das Lenkrad-Modul und die Treibsätze der Gurtstrammer müssen entschärft werden.

1 - ENTSCHÄRFUNG DES LENKRAD-MODULS:

Das Fahrzeug muß sich im Freien befinden.

Batterie abklemmen.

Alle Fensterscheiben und die Türen des Fahrzeugs öffnen.

Achtung : Das Lenkrad-Modul muß richtig befestigt sein ; Im Bereich des Lenkrad-Moduls dürfen sich keine losen Teile befinden.

Achtung : Die Auslösung eines nicht eingebauten oder schlecht befestigten Lenkrad-Moduls kann Verletzungen verursachen.

Achtung : Sicherstellen, daß bei Auslösung des Airbag-Moduls keine Personen in der Nähe des Fahrzeugs sind.

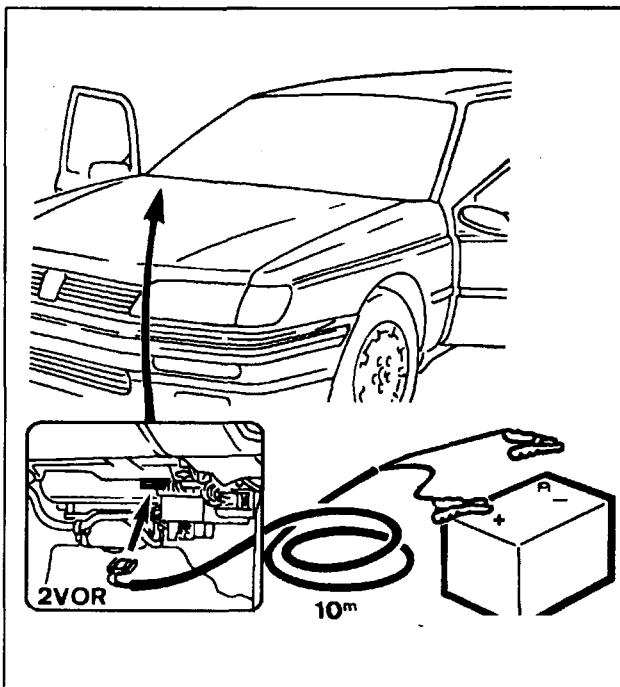


Bild : 1

Das orange 2V OR Steckbuchsengehäuse herausnehmen und mit zwei jeweils 10 Meter langen Drähten verbinden.

Stromversorgung des Lenkrad-Moduls anschließen, hierzu den orangen 2V OR Stecker unter der Instrumententafel anschließen.

In einer Entfernung von 8 Metern vom Fahrzeug die Drähte an eine 12 Volt-Batterie anschließen, um den Treibsatz auszulösen.

Wenn das Airbag-Modul nicht auslöst, die Kabel von der Batterie abklemmen und sehr sorgfältig untersuchen.

Bei Beschädigungen am Drehkontakt können die Drähte direkt am Lenkrad-Modul angeschlossen werden; dieses muß dann vor der Auslösung wieder am Lenkrad befestigt werden.

2 - ENTSCHÄRFUNG DER TREIBSÄTZE DER GURTSTRAMMER:

Verkleidungen soweit lösen und abgarnieren, daß die Anschlußstecker der Treibsätze zugänglich sind.

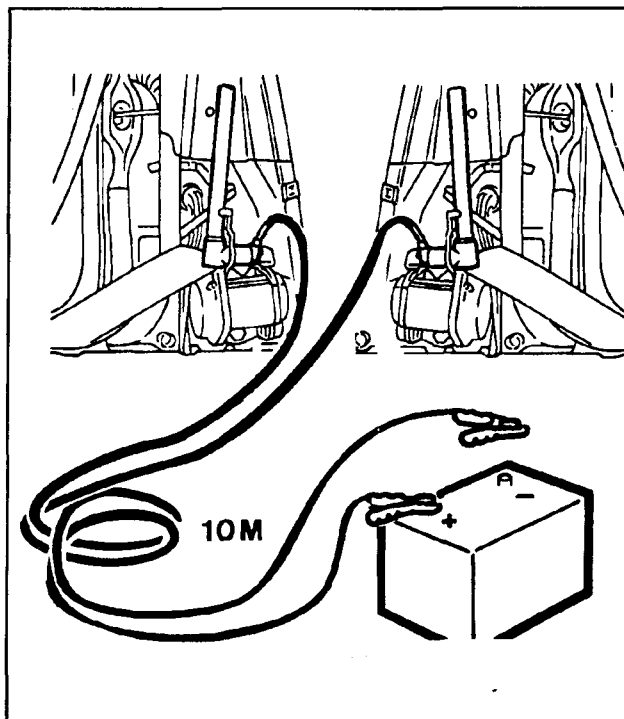


Bild : 2

Die Stecker abklemmen und herausnehmen.

Jeden Stecker mit einem 10 Meter langen Kabel verbinden.

In einer Entfernung von 8 Metern vom Fahrzeug die Drähte an eine 12 Volt-Batterie anschließen, um den Treibsatz auszulösen.