

# Tutoriel montage radar de recul

Véhicule Peugeot 605 (toutes versions)

Réalisé sur phase 1, mais adaptable sur phase 2.

Radar de recul choisi pour le montage : le modèle le plus simple, juste 4 capteurs, une centrale et un buzzer.

Il existe bien sur des modèles bien plus évolués avec afficheur au TdB, d'autres avec 8 capteurs (AV + AR), libre à chacun de choisir ce qu'il souhaite.

Ce tuto se concentre sur le montage des capteurs sur le bouclier AR, le buzzer sera installé dans le coffre au niveau de la plage arrière.

L'objet du radar de recul est de sonner plus ou moins rapidement en fonction de la distance d'un obstacle. Un bip continu correspond à environ 30cm.

Avantage du modèle simple : le prix. Trouvé à moins de 15€ sur Amazon.

**Important : préférer un modèle incluant la mèche de perçage.**

PREMIERE ETAPE : Dépose du bouclier AR.



Je vous invite à consulter la RTA, tout est expliqué, toutefois, je vais résumer rapidement où se situent les fixations.

Dans un premier temps, il faut déshabiller l'intérieur du coffre, y compris le bandeau plastique AR.

Il faut également enlever les prises d'air latérales (à gauche, sous le cric et à droite) pour accéder aux deux vis avants du PC.

Voici les points de fixations :

A l'intérieur du coffre (vis à tête 6 pans de 10mm)



Les vis latérales :



Vu après démontage de l'extérieur



Et surtout ne pas oublier les vis inférieures, accessibles par le dessous du véhicule :



**Conseil : commencer par les vis inférieurs, puis les latérales et finir par les intérieures, c'est plus pratique pour maintenir le bouclier en place (autrement, on se le prend sur la tronche).**

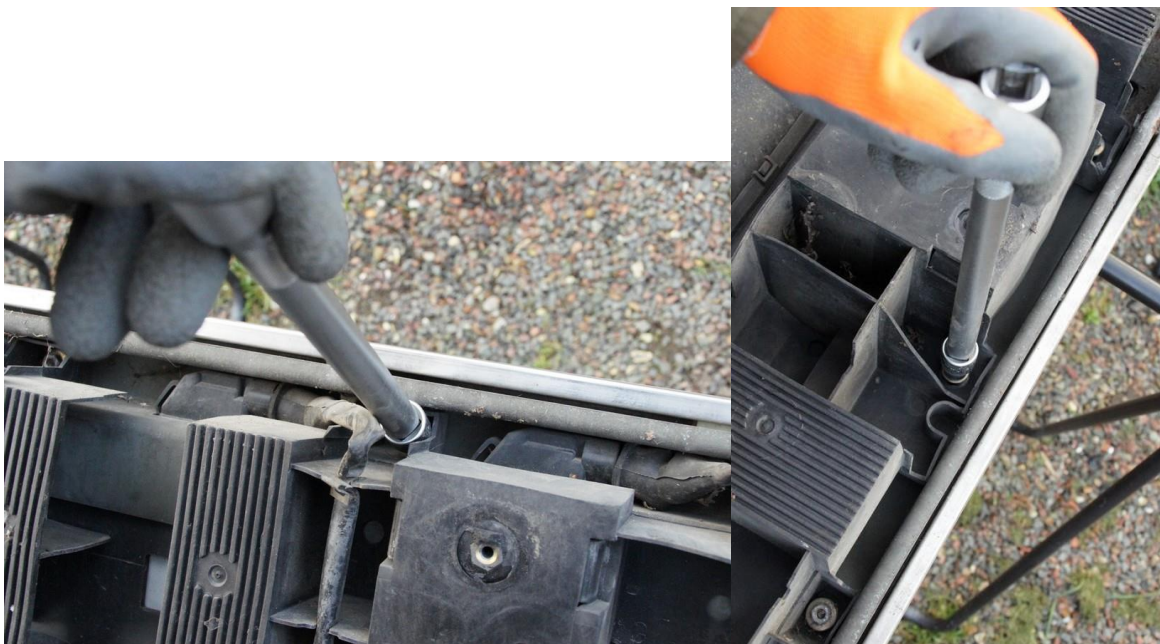
Détails sur le bouclier des emplacements de vis :



SECONDE ETAPE : Démontage du bouclier (éléments) :

Tout est fixé par l'intérieur du bouclier par des écrous (6 pans 10mm) vissés sur des tiges filetées intégrées dans le bandeau extérieur noir. Il suffit de déposer l'ensemble des écrous, et tout se démonte facilement.

Ne pas oublier de débrancher et retirer les 3 éclairateurs de plaque.



Voilà l'amortisseur :



Reste juste à déposer le renfort métallique sur lequel est accroché l'enjoliveur chromé.



### TROISIEME ETAPE : La pose des capteurs

Il y a une étape importante de préparation.

D'abord, savoir où les poser, j'ai choisi de les implanter juste sous le bandeau noir, autour de la plaque. En terme de hauteur, c'est convenable et permet de couvrir suffisamment au sol, les écartements entre capteurs sont dans les tolérances (A – 38mm – B – 60mm – C – 38mm – D).

Et surtout, c'est à cet endroit que c'est le plus facile, car il y a largement la place derrière dans l'amortisseur pour passer le faisceau.

Le mieux est de coller du scotch de masquage (qui colle peu) pour dessiner les repères :





Ensuite, je vous donne ma méthode de perçage, si vous en avez une autre, faites, mais j'indique ici une procédure qui permettra à un débutant de ne pas pourrir son bouclier 😊

Faire un premier trou avec une mèche fine (maxi 3mm) au travers du scotch :



L'intérêt est d'avoir préparé un positionnement correct pour la mèche (cloche) de perçage :



Maintenant, on peut attaquer avec la cloche, mais par l'intérieur, et surtout sans traverser !

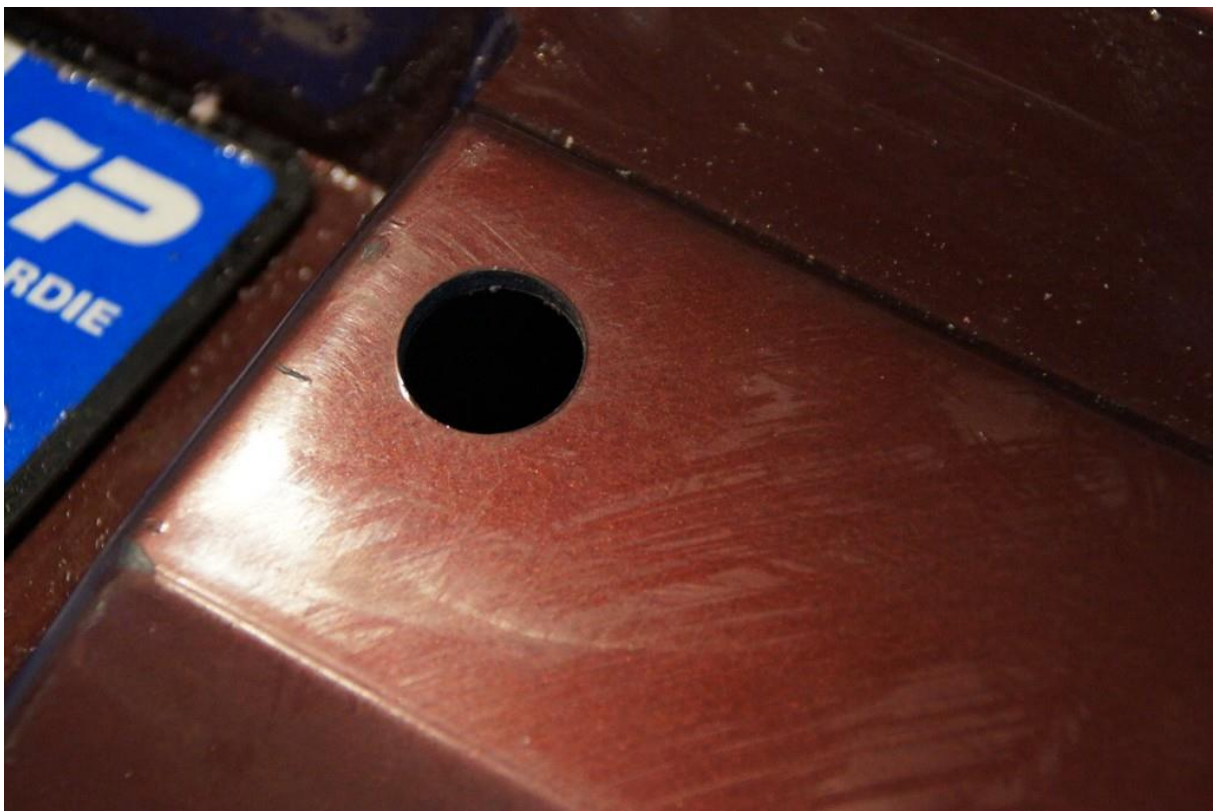


Cette technique évite les éclats lorsque la scie cloche traversera.

Maintenant, on finalise le trou, cette fois par l'extérieur :

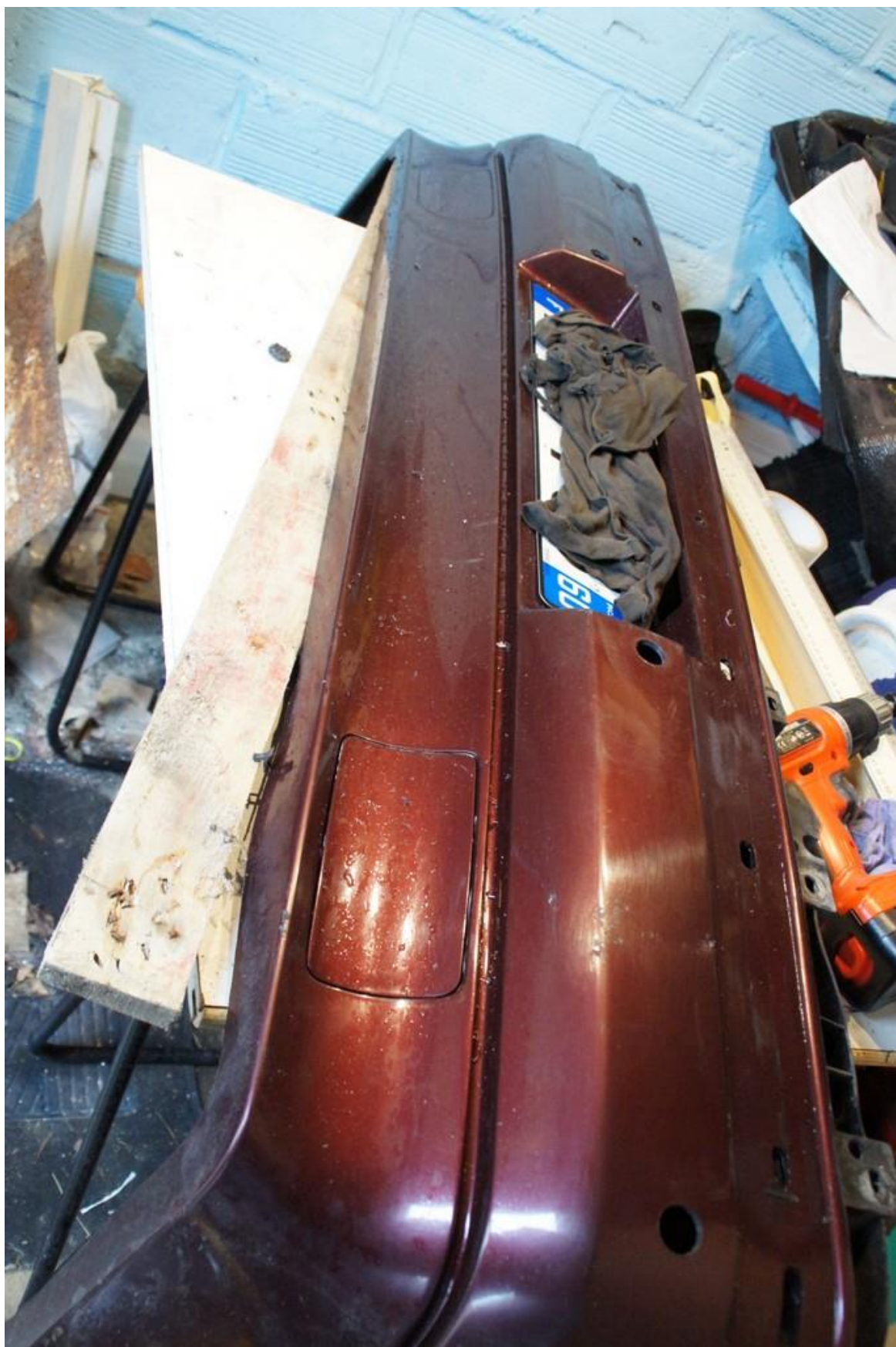


Et voilà !



Répéter l'opération 3 autres fois (non ??? ☺)

Une fois fini, vous aurez ça :



C'est beau !

Maintenant, on positionne les capteurs



Attention à les mettre dans le bon sens, ils sont orientés :



Et voilà :



Et à la fin :





Bravo, les capteurs sont en place ! Maintenant, on prépare le faisceau :



Qu'il faut bien sur protéger, ce n'est pas un concours d'esthétisme, mais d'efficacité ☺



Dans la partie 2 : remontage du bouclier, repose sur véhicule et branchements.