

CARACTÉRISTIQUES COMMANDE D'EMBRAYAGE HYDRAULIQUE :

Cet équipement est composé de deux parties reliées entre elles par un raccord rapide .
Côté pédalier .

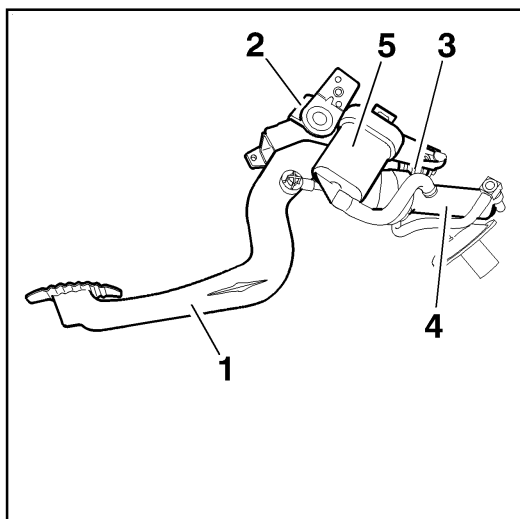


Figure : B2BK00UC

Le système comprend :

- Un ensemble constitué de la pédale (1), de son support (2) et du ressort d'assistance (3)
- Un cylindre émetteur (4) en communication avec un réservoir étanche (5)

Côté boîte de vitesses .

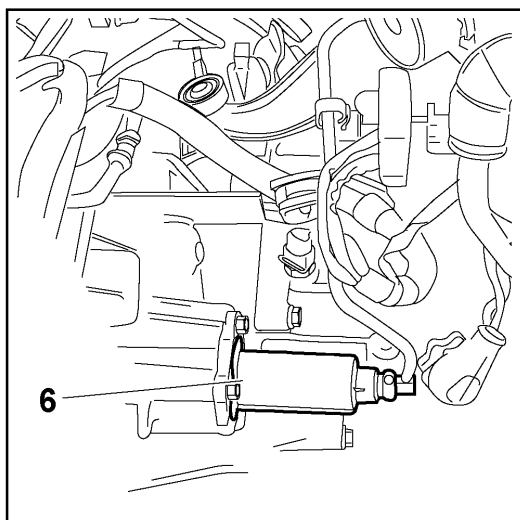


Figure : B2BK053C

Un cylindre récepteur (6) est fixé sur le carter de boîte de vitesses .

Les deux parties sont reliées par le raccord rapide implanté au niveau du tablier .

Le désaccouplement nécessite l'utilisation d'un outil spécial .

Les deux parties hydrauliques sont préremplies et, compte tenu du transfert du liquide en cours d'utilisation, elles ne peuvent être remplacées séparément .

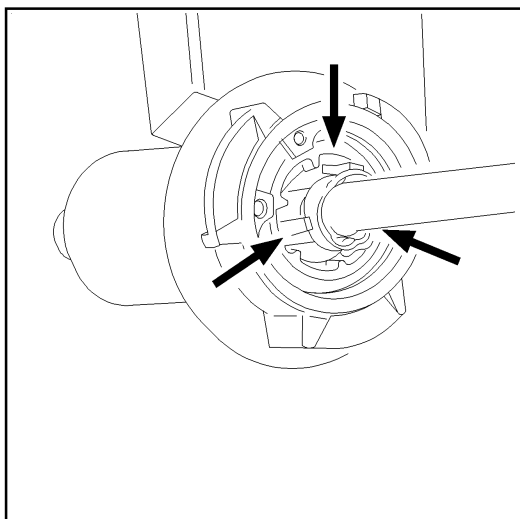


Figure : B2BK00WC

Sur un ensemble neuf, la tige de poussée du cylindre récepteur est maintenue dans la position initiale par trois languettes qui se sectionnent lors du premier débrayage .